

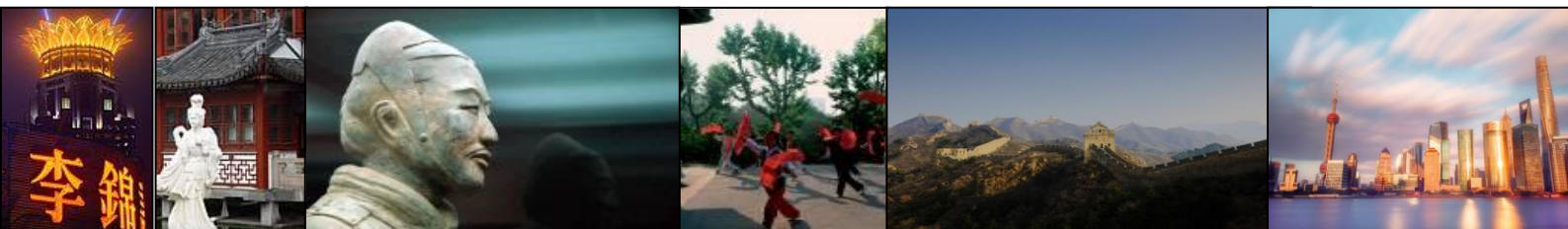
CIRCUIT MAGIES DE CHINE

11 jours / 9 nuits
Vols Réguliers – 2 Trains de nuit
Hôtels 1^{ère} Catégories en Pension Complète
Visites, Entrées, Croisières, Dégustations

~~1 479 €~~ dès 1 279 €



Départs de VOTRE AEROPORT





Jour 1 : FRANCE → SHANGHAI

Rendez vous à votre aéroport

Envol à destination de **Shanghai** sur **vol régulier**

Repas et nuit à bord.

Jour 2 : SHANGHAI

Petit déjeuner et déjeuner à bord.

A l'arrivée, accueil par votre guide national francophone et transfert en ville.

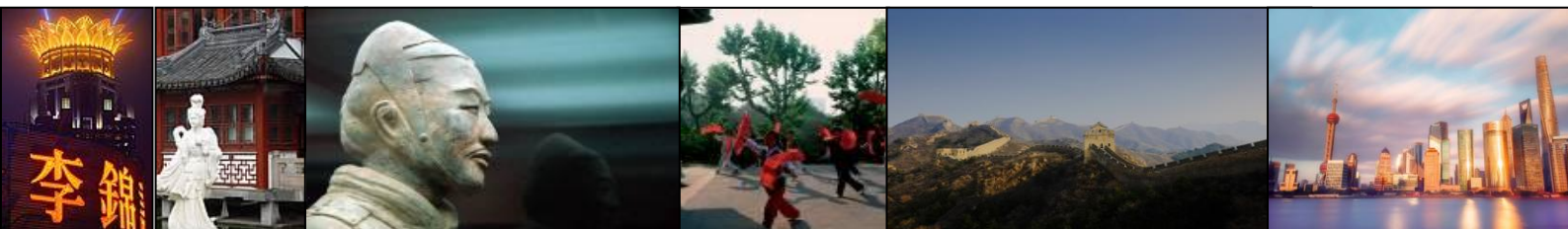
*La ville de **Shanghai** est certainement celle, en Chine, où tout se passe et tout se trouve. Son nom magique nous plonge dans le passé récent des concessions, de la guerre de l'opium et de tous les trafics. Etiolée par Pékin la communiste, Shanghai a repris son rôle de capitale économique sous le régime de Deng Xiaoping, après la chute de la Chine maoïste.*

Mégapole tentaculaire dont le dynamisme fascine et déroute, Shanghai est devenue la ville phare d'Extrême-Orient. Capitale économique de la Chine, la ville brille également par ses nombreuses activités culturelles et artistiques : foires, expositions prestigieuses au musée des Beaux-Arts, programmation riche et variée d'événements culturels dans le "Shanghai Grand Theater", l'une des nombreuses réalisations architecturales futuristes.

Premier contact avec la grande métropole chinoise, sur le fameux Bund où se dressent les gratte-ciel des anciennes concessions étrangères. Ce quartier aux allures victorienne contraste singulièrement avec les autres parties de la ville.

Promenade dans la rue commerçante de Nanjing Lu, très animée, l'avenue principale avec ses passerelles circulaires, où sont rassemblés la plupart des boutiques et des grands magasins.

Dîner.



Jour 2 : SHANGHAI (suite)

En option : Le soir, assistez à une représentation du célèbre cirque de Shanghai : 7 €/personne

En option : Croisière nocturne sur le fleuve Huangpu pour découvrir le Bund illuminé, le vieux et le nouveau Shanghai ainsi que la Tour de la Perle de l'Orient : 17 € par personne

Nuit à l'hôtel.

Jour 3 : SHANGHAI

Petit déjeuner.

Départ pour la visite du **Musée de Shanghai** qui regroupe d'extraordinaires collections de porcelaines, bronzes et sculptures.

Traversée de **la rivière Huangppu en ferry** afin de visiter **Pudong : le Shanghai futuriste.**

Traversée par **l'avenue du XXIème siècle**, c'est le quartier d'affaires qui symbolise le Shanghai du futur. Toute une ambiance...

Déjeuner.

Flânerie dans la vieille ville, **dédale de ruelles très animées : arrêt dans une Maison de thé** où vous ferez une pause inoubliable, puis visite dans le centre historique du **jardin du Mandarin Yu** dernier témoin du passé d'une ville devenue le symbole de la Chine du XXIe siècle.

Dîner typique de ravioli à la vapeur.

Découverte de **la Concession Française**, avec ses platanes et ses rues animées.

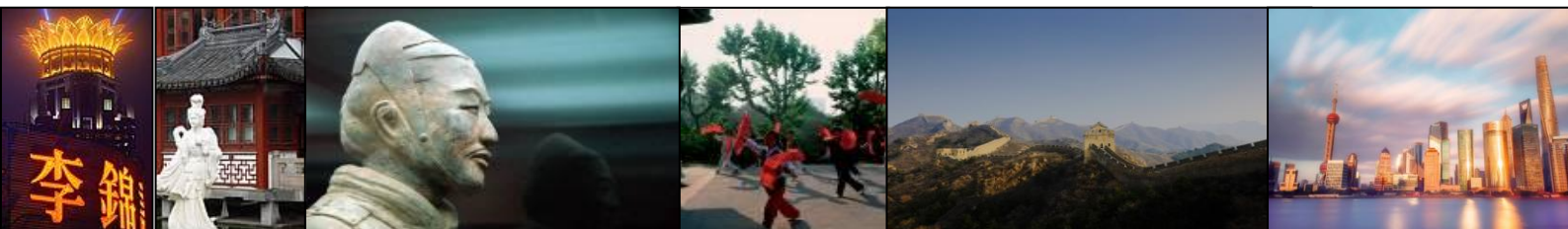
Nuit à l'hôtel.

Jour 4 : SHANGHAI / LUZHI / SUZHOU (120 km)

Petit déjeuner.

Route pour **Suzhou.**

Dans une région qui a réussi le pari de la modernisation, la ville a conservé ses prestigieuses filatures de soie et ses jardins, résidences privées des mandarins et lettrés de la Chine impériale.



Jour 4 : SHANGHAI / LUZHI / SUZHOU (suite)

Visite du village **Luzhi**.

Visite d'un **jardin privé**, du **temple bouddhiste Baosheng** avec ses sculptures de la Dynastie Tang, **promenade en barque sur les canaux**.

Déjeuner en cours de visite.

Arrivée à **Suzhou**, **visite du jardin du maître des filets** qui illustrent de manière fort différente une même conception de l'harmonie du monde.

Dîner puis nuit à l'hôtel.

Jour 5 : SUZHOU / XIAN (1 425 km en train de nuit – 13h30 de trajet)

Petit déjeuner.

Visite de la **vieille ville de Suzhou** et du quartier **Pingjiang**.

Déjeuner.

Visite du **musée de Suzhou** et d'un **atelier de broderie**.

Transfert à la gare pour prendre le train de nuit pour Xi'an.

Dîner à bord (ou en ville selon l'horaire de départ du train) et nuit à bord.

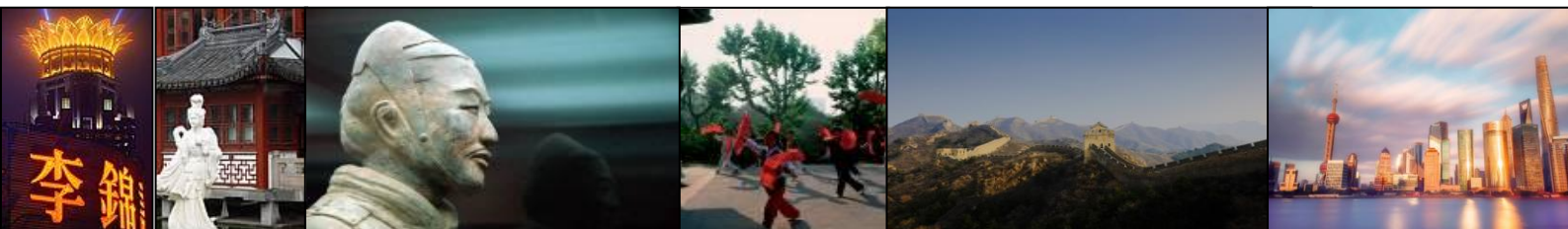


Jour 6 : XIAN

Arrivée à Xi'an le matin.

Transfert à l'hôtel pour le petit déjeuner.

Départ pour la visite des **fouilles près du tombeau de Qin Shi Huang Di**, où a été découverte une armée de 6000 guerriers, chevaux et chars en terre cuite et en bronze, grandeur nature qui compte parmi les plus impressionnantes découvertes archéologiques de ces dernières décennies. **Visite aussi de la nouvelle fosse avec ses deux chariots de bronze.**



Jour 6 : XIAN (suite)

Déjeuner puis départ pour un premier contact avec la ville encerclée par ses **murailles**.

Promenade dans les vieux quartiers pour goûter à l'ambiance unique de ses **marchés** et de ses ruelles pleines de charme : **le quartier musulman, avec son étonnante mosquée au minaret en forme de pagode**, au pied des murailles près de la Tour du Tambour, lieu de rencontre des joueurs de Majong où l'on sert de minuscules brochettes sous leurs lanternes orange.

Dîner en ville.

En option :

Dîner de raviolis, les fameux « jiaozi », spécialité locale au lieu du dîner au restaurant : + 7 € par personne

Dîner de raviolis + spectacle de musiques et danses de la cour des Tang : + 18 € par personne

Nuit à l'hôtel.



Jour 7 : XIAN / PEKIN (1 200 km en train de nuit – 11h15 de trajet)

Petit déjeuner à l'hôtel.

Puis visite du **Musée de Shanxi** et une **fabrique de Jade**.

En option : Promenade à pied sur les remparts de Xi'an : + 8 € par personne (frais d'entrée)

Promenade en vélo sur les remparts de Xi'an : + 16 € par personne (frais d'entrée + location de vélo)

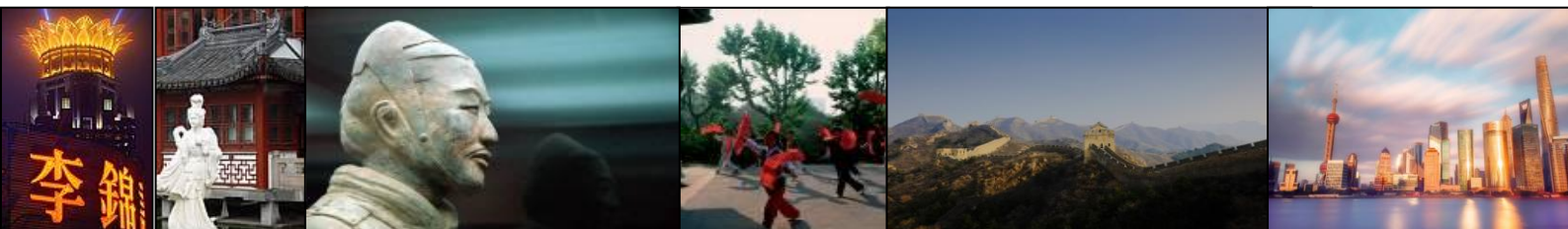
Déjeuner de fondue chinoise (repas de spécialités de Xi'an).

Dans l'après midi, vous assisterez au lancer de cerf volant sur la **Place de la Pagode des oies sauvages**.

Puis **initiation (1 heure) à l'écriture chinoise**.

Dîner en ville et transfert à la gare pour prendre le train de nuit 1^{ère} classe pour Pékin.

Nuit à bord du train.



Jour 8 : PEKIN

Arrivée à Pékin, accueil par notre guide puis transfert à l'hôtel pour **le petit déjeuner**.

Pékin (ou Beijing) est la capitale et l'un des centres culturels de la République populaire de Chine. L'agglomération est la deuxième du pays par sa population, après Shanghai, avec 17 000 000 d'habitants. Le parler pékinois forme la base du mandarin standard.

Puis, premiers pas dans la capitale chinoise : promenade sur la **Place Tian An Men**, le **Mausolée du Président Mao** (extérieur) qui fait face à la **Porte de la Paix Céleste de la Cité Interdite**.

Devenu un symbole de Pékin et de la Chine maoïste, la porte sud de la Cité Interdite vue de la place Tian Anmen sera votre premier point de repère. Cette grande esplanade fut en effet créée sur ordre de Mao en 1959 et c'est du haut de la porte Sud, qu'il proclama la République populaire de Chine en 1949

Puis visite de la **Cité Interdite** entourée de douves et ceinte d'un haut mur pourpre et de l'ancien Palais impérial des dynasties Ming et Qing. L'ensemble du palais couvre une superficie totale de 72 hectares et compte plus de 900 salles dont 6 constructions importantes : la Salle de l'Harmonie Suprême où étaient célébrées les cérémonies officielles ; le Palais de la Parfaite Harmonie, qui servait de salle de banquet, le Palais de la Pureté Céleste, la Salle du Trône et les Résidences des Impératrices ainsi que les quartiers des concubines, aujourd'hui transformés en Musée, et les jardins impériaux.

Déjeuner chez l'habitant, vous serez accueillis dans des familles où vous apprendrez à confectionner des raviolis pékinois, avant de les déguster avec les habitants.

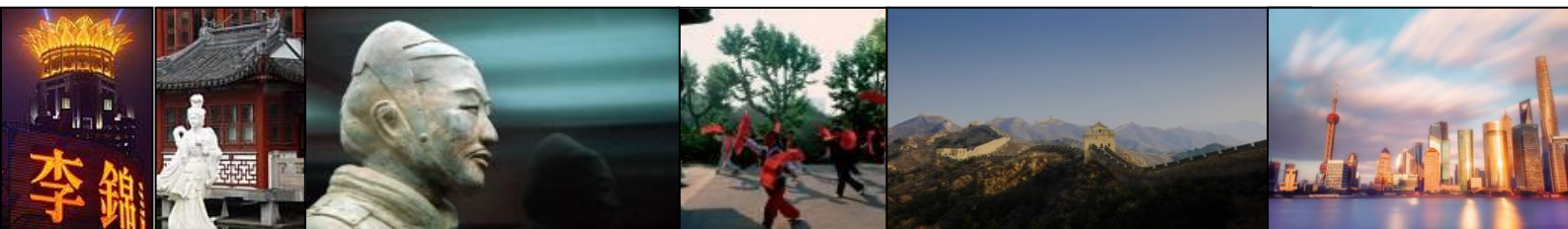
Balade en cyclo-pousse dans les vieux quartiers de Shishahai et Dazhalan, au cœur **des vieux quartiers de « hutong »**, ruelles si caractéristiques de l'âme pékinoise, témoins de l'histoire ancienne de Pékin, menacés aujourd'hui par les bulldozers. Vous découvrirez la vie quotidienne des habitants et des anciennes résidences d'artistes ou de personnalités. Vous partirez dans le quartier de la Tour de la Cloche et du Tambour, à la découverte des anciennes demeures de mandarins et des principes du "feng-shui", la cosmogonie chinoise qui régit aujourd'hui encore toute construction architecturale.



Promenade dans le quartier de Wangfujing.

Dîner. Nuit à l'hôtel.

En option : En soirée, vous assisterez au théâtre du Qianmen à une représentation de l'Opéra de Pékin, célèbre dans toute la Chine : + 10 € par personne



Jour 9 : PEKIN / GRAND MURAILLE / PEKIN (200 km)

Petit déjeuner.

Excursion à la **Grande Muraille**.

Elle est connue de chacun, de nombreuses informations circulent sur son compte. S'il n'est pas vrai qu'elle est visible depuis la lune, il n'en demeure pas moins que cet ouvrage de 6.700 kilomètres est réellement très impressionnant. La Grande Muraille est un ensemble de fortifications militaires chinoises construites, détruites et reconstruites en plusieurs fois et plusieurs endroits entre le V^e siècle av. J.-C. et le XVI^e siècle pour marquer et défendre la frontière nord de la [Chine](#). Populairement, on désigne sous le nom de « Grande Muraille » la partie construite durant la [dynastie Ming](#) qui part du [détroit de Shanghai](#) sur les rives du fleuve [Yalu](#) à l'est pour arriver à [Jiayuguan](#) à l'ouest.

Vous disposerez de 3 heures sur ce site extraordinaire pour vous imprégner de sa magie et parcourir à votre rythme ce monument de renommée mondiale. Souvenirs uniques en perspective. Cette partie date de la dynastie des Ming et offre une **vue magnifique sur le mur crénelé qui serpente sur les collines environnantes**.

Déjeuner.

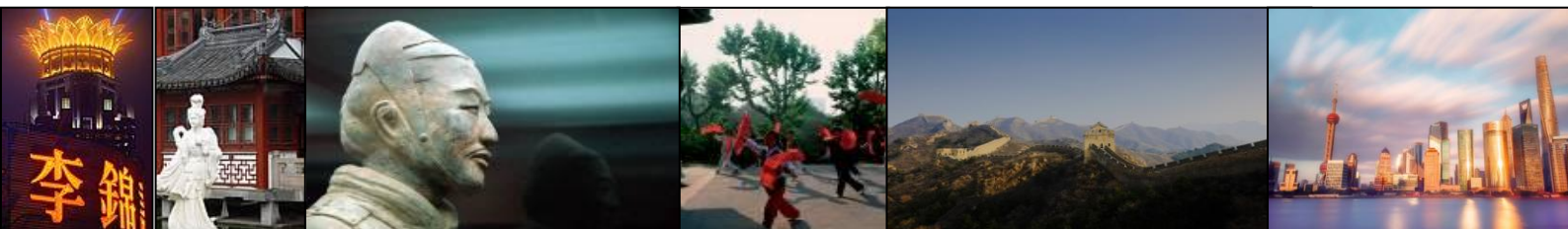
Retour sur Pékin pour une **promenade sur la Place Olympique des JO 2008**, et devant le célèbre **Stade « Nid d'Oiseaux »** ainsi que le « **Cube d'eau** ».

Puis dégustation de thé dans une maison de thé.

Dîner.

En option : En soirée, vous assisterez au spectacle Légendes de Kunfu : + 10 € par personne

Nuit à l'hôtel.



Jour 10 : PEKIN

Petit déjeuner.

Le matin, **initiation au Taï Ji Quan (gymnastique Taoïste)** dans un parc de la ville.

Puis **visite du temple du Ciel** avec sa majestueuse rotonde recouverte d'un triple toit de tuiles bleues. C'est ici que l'Empereur avait coutume de se rendre deux fois par an, aux solstices, afin de prier pour de bonnes récoltes.

Déjeuner.

En option : Déjeuner dans l'un des Pavillons du Palais d'été qui ont été adaptés à cet effet « pour écouter le chant des rossignols » au lieu du déjeuner au restaurant :

Dans le nouveau restaurant : + 6 € par personne

Dans l'ancien restaurant (devenu haut de gamme) : + 28 € par personne

Départ à la découverte du **Palais d'Été** situé dans les faubourgs de Pékin au bord du lac Kunming, avec ses pavillons aux noms empreints de poésie : Nuages ordonnés, Vagues de jade....

Le Palais d'Été est principalement dominé par la Colline de la Longévité et le Lac Kunming. Il couvre une surface de 2,9 km², dont trois quarts sont occupés par le plan d'eau. Dans ses 70 000 m² de surface construite, on trouve une grande diversité de palais, de jardins et autres édifices de style classique.

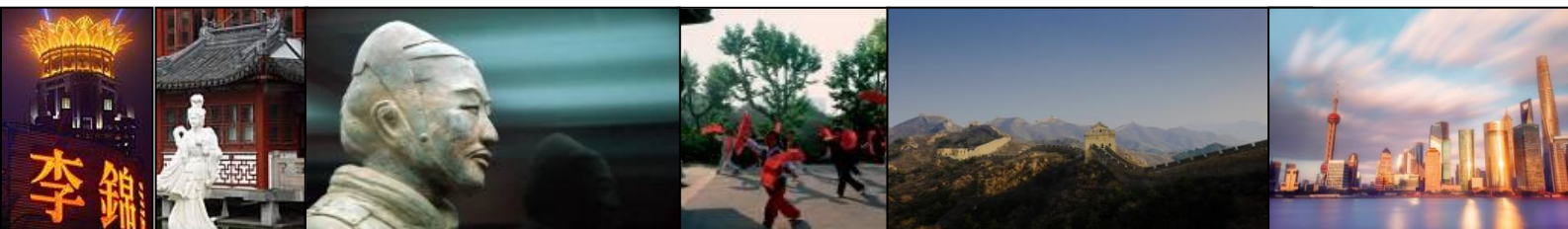
En décembre 1998, l'[UNESCO](#) inclut le Palais d'Été dans sa [Liste du patrimoine mondial](#). Elle le qualifie d'« expression exceptionnelle de l'art créatif du [jardin paysager chinois](#), intégrant réalisations humaines et nature en un tout harmonieux ».

L'étendue d'eau principale du Palais d'Été est le lac Kunming. Il est traversé par le Pont aux 17 arches. D'autres sites remarquables du Palais d'Été sont entre autres la Rue [Suzhou](#) et le Long corridor.

En option : Petite promenade en barque sur le lac Kunming : + 5 € par personne

Dîner d'adieu de spécialités pékinoises avec le célèbre canard laqué.

Nuit à l'hôtel.



Jour 11 : PEKIN → FRANCE

Petit déjeuner à l'hôtel.

Transfert à l'aéroport de Pékin le matin et envol à destination de la France.

Repas à bord.

Arrivée en France en fin d'après midi.

Récupération des bagages. Fin de nos services.

L'ordre des visites ou le sens des circuits peuvent être inversés mais le programme sera respecté.

INFO VERITE

Ce circuit comporte de fréquents levers matinaux et des parcours en autocar parfois fatigants, mais indispensables à la découverte de certains sites.

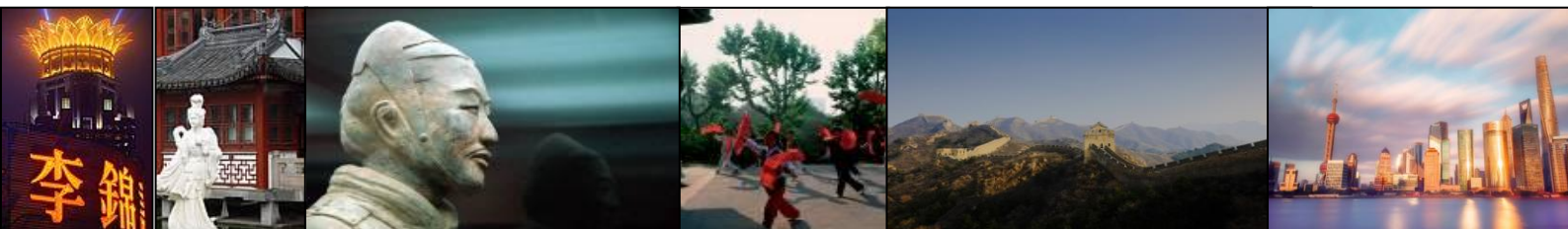
La Chine s'ouvre au tourisme dans un contexte économique et politique particulier, la notion de services, confort et les mentalités ne correspondent donc pas à nos critères internationaux.

Eviter les deux grandes périodes de vacances chinoises que sont La Fête du Printemps et la Fête Nationale :

- La Fête du Printemps : Du 7 au 13 Février 2016
- La Fête Nationale : Du 30 Septembre au 7 Octobre 2016

NOS PLUS

Dîner typique de ravioli à la vapeur à Shanghai
Découverte de Suzhou et Luzhi, les Venises chinoises
Déjeuner de fondue chinoise (repas de spécialités de Xi'an)
Initiation d'une heure à l'écriture chinoise
Visite d'une fabrique de jade
Promenade sur la Place Olympique des JO 2008, le Stade « Nid d'Oiseaux » et le « Cube d'eau »
Promenade dans le quartier de Wangfujing
Visite du temple du ciel
Visite de la célèbre Cité Interdite
Déjeuner chez l'habitant à Pékin
Balade en cyclo-pousse dans les vieux quartiers
La Grande Muraille de Chine
Dégustation de thé dans une maison de thé
Initiation au Taï Ji Quan (gymnastique Taoïste)
Découverte du palais d'été
Dîner d'adieu de spécialités pékinoises avec le célèbre canard laqué



Transgallia,
membre du plus important réseau d'agences de voyages en France,
allie à la fois un service de proximité
et un pouvoir de négociation tarifaire d'une dimension internationale.

CE PRIX COMPREND :

- L'assistance aux formalités d'enregistrement et d'embarquement aux aéroports
- Les vols réguliers directs Air France votre Aéroport / SHANGHAI - PEKIN/ votre Aéroport
- Les 2 trains de nuit Suzhou / Xi'an et Xi'an / Pékin en couchette molle (1ère classe / 4 personnes par compartiment)
- Les taxes aéroports à ce jour
- L'hébergement de 9 nuits en chambre double dans les hôtels de 1ère catégorie avec petits-déjeuners buffet
- La pension complète du dîner du jour 2 au petit déjeuner du jour 11
- Les boissons aux repas (1 verre de boisson : bière ou eau minérale ou soda, + thé à volonté)
- 2 bouteilles d'eau minérale par jour et par personne et 2 serviettes rafraîchissantes
- Les services d'un guide national parlant français de Shangäi à Pékin
- Les transferts, visites et excursions en autocar privé de grand tourisme et air conditionné avec chauffeur
- Les visites et excursions mentionnées au programme
- Les droits d'entrée dans les sites durant les visites
- L'assistance de notre bureau à Pékin
- Le port de bagage aux aéroports
- Les taxes et services hôteliers
- La garantie financière APST
- Les documents de voyages
- Les frais de dossier de 15 € : OFFERT
- Les assurances Assistance Rapatriement : OFFERTES

CE PRIX NE COMPREND PAS :

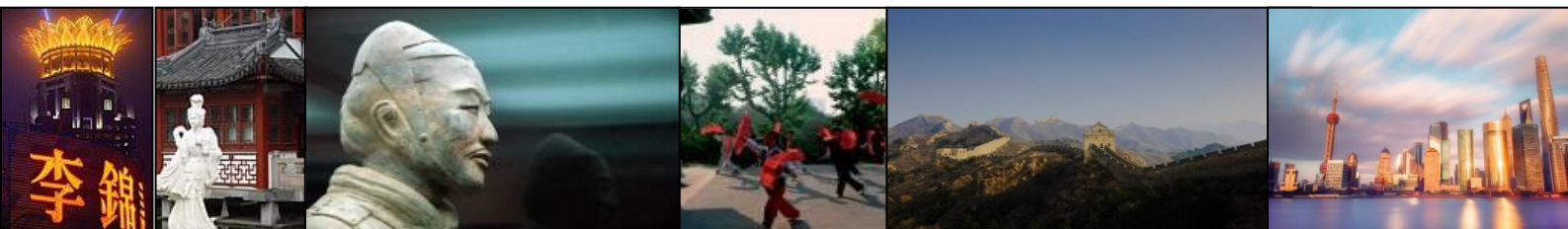
- Les frais de visa : nous consulter
- Le supplément chambre individuelle : nous consulter
- Le supplément hébergement en hôtels de Catégorie Supérieure : nous consulter
- Les pourboires obligatoires (à titre indicatif 3 € par jour et par personne à régler sur place, soit 30 € pour le guide national, les guides locaux et le chauffeur)
- Les dépenses à caractère personnel
- Les assurances Bagages / Annulation toutes causes / Garantie des Prix (Hausse Carburant et Taxes aéroport) : 40 €

NOS POINTS FORTS :

- ◆ La sélection d'hôtels pour leur confort et leur situation géographique
- ◆ La garantie financière APST incluse
- ◆ Plus de 70 ans d'expérience
- ◆ Consulter les avis de nos clients groupes : **[Avis Transgallia Truspilot](#)**

Tarif calculé sur une base de 40 participants - Autres bases de participants : nous consulter

Tarifs sous réserve de modifications ultérieures et à reconfirmer auprès de notre service lors de votre positionnement d'option et de votre confirmation.



EN OPTION :

- Supplément vol Shanghai/X'ian le jour 5 en fin d'après midi au lieu du train de nuit Suzhou / X'ian avec une nuit de plus à Xi'an :

JANVIER A MARS ET DE MI NOVEMBRE A DECEMBRE 2016 : + 79 € / personne

Sup single : +20 € à rajouter

AVRIL A MI NOVEMBRE 2016 : + 90 € / personne

Sup single : + 25 € à rajouter

Ces tarifs comprennent :

1 nuit en chambre double à l'hôtel 3*nl avec petit-déjeuner buffet à Xi'an (du jour 5 au 6)

Les transferts en autocar privé climatisé de Suzhou à l'aéroport de Shanghai le jour 5

1 vol domestique Shanghai/Xi'an

Les taxes d'aéroport et taxe carburant du vol domestique

Les frais du guide national

- Supplément vol Xi'an/Pékin le jour 7 en fin de journée au lieu du train de nuit avec une nuit de plus à Pékin :

JANVIER A FEVRIER ET DE MI NOVEMBRE A DECEMBRE 2016 : + 115 € / personne

Sup single : + 20 € à rajouter

MARS 2016 : + 125 € / personne

Sup single : + 25 € à rajouter

AVRIL A MI NOVEMBRE 2016 : + 150 € / personne

Sup single : + 30 € à rajouter

Ces tarifs comprennent :

1 nuit en chambre double à l'hôtel 3*nl avec petit-déjeuner buffet à Pékin (du jour 7 au 8)

1 vol domestique Xi'an/Pékin

Les taxes d'aéroport et taxe carburant du vol domestique

Les frais du guide national

- Supplément TGV Xi'an/Pékin le jour 7 en fin de journée au lieu du train de nuit avec une nuit de plus à Pékin :

JANVIER A FEVRIER ET DE MI NOVEMBRE A DECEMBRE 2016 : + 40 € / personne

Sup single : + 20 € à rajouter

MARS 2016 : + 45 € / personne

Sup single : + 25 € à rajouter

AVRIL A MI NOVEMBRE 2016 : + 50 € / personne

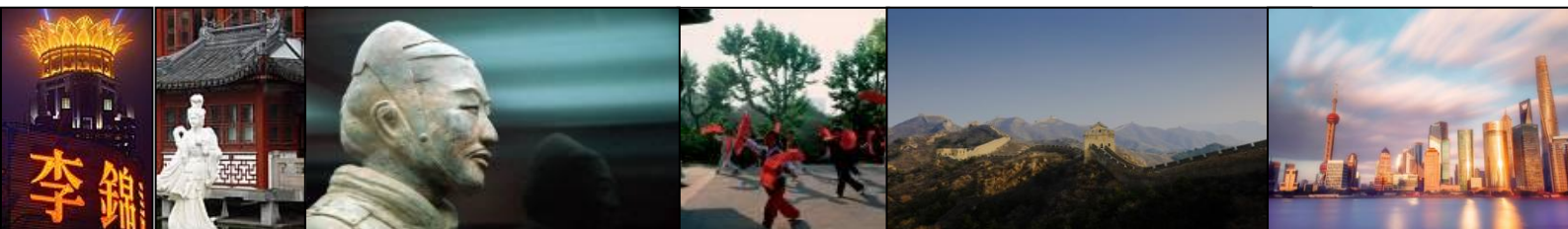
Sup single : + 30 € à rajouter

Ces tarifs comprennent :

1 nuit en chambre double à l'hôtel 3*nl avec petit-déjeuner buffet à Pékin (du jour 7 au 8)

1 TGV 2^{nde} classe Xi'an/Pékin

Les frais du guide national



VOS HOTELS

(Les noms des hôtels sont donnés à titre indicatif)

Hôtels première catégorie 3* nl:

Shanghai Holiday Inn Express ***

<http://www.ihg.com/holidayinnexpress/hotels/fr/fr/shanghai/shgzb/hoteldetail>

Suzhou Joy Holiday Hotel ***

<http://www.joyholidayhotels.com/>

Xi'an Ibis Hotel ***

<http://www.ibis.com/gb/hotel-6347-ibis-xi-an-heping-gate/index.shtml>

Beijing Holiday Inn Express ***

<http://www.ihg.com/holidayinnexpress/hotels/fr/fr/beijing/pegdr/hoteldetail>

Hôtels Catégorie supérieure 4*nl (avec supplément) :

Shanghai Grand Mercure ****

<http://www.baolongmercure.com/>

Suzhou Suyuan Hotel ****

<http://suyuan-hotel.com/en/hotelinfo.html>

Xi'an King Dynasty ****

<http://www.junanonline.com/en/>

Beijing Guang Xi Hotel ****

<http://www.guangxihotel.com/en/index.html>

