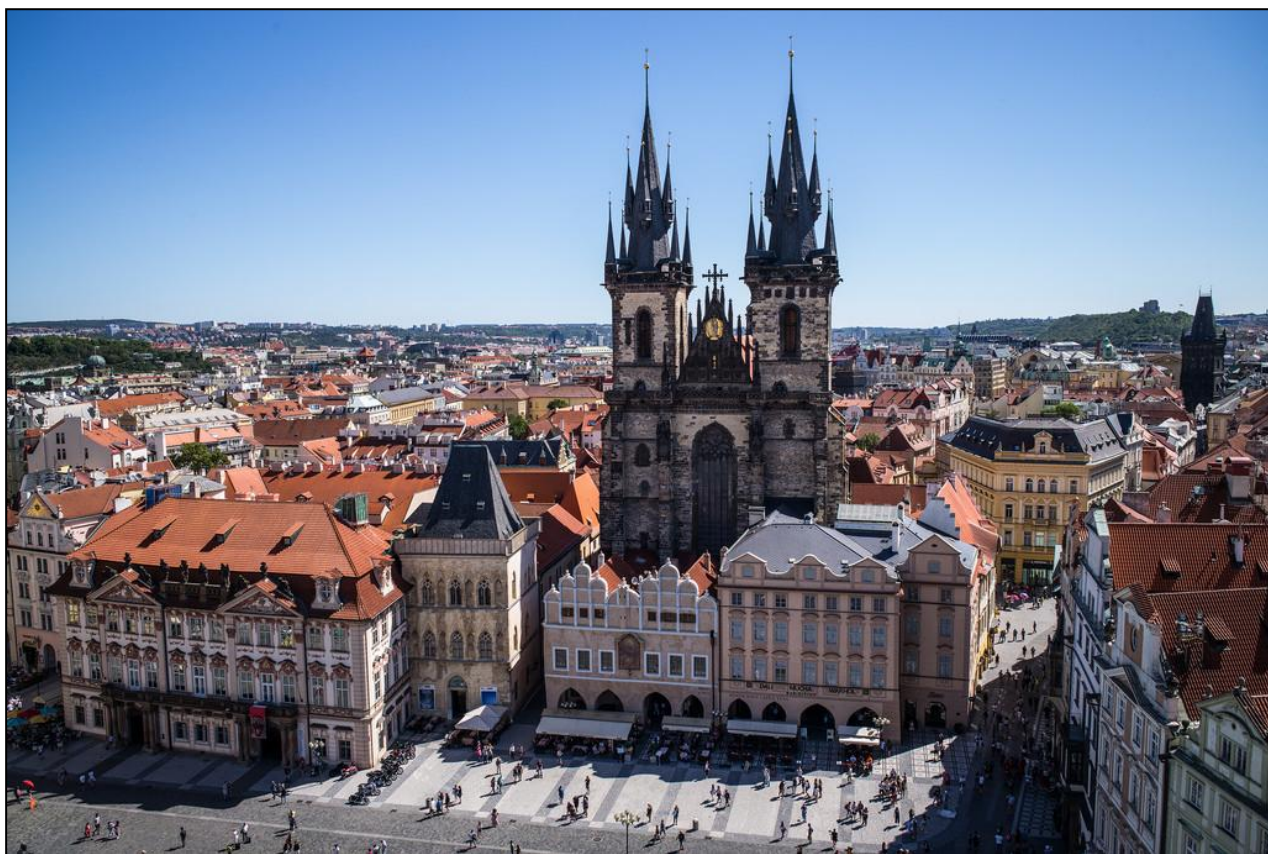


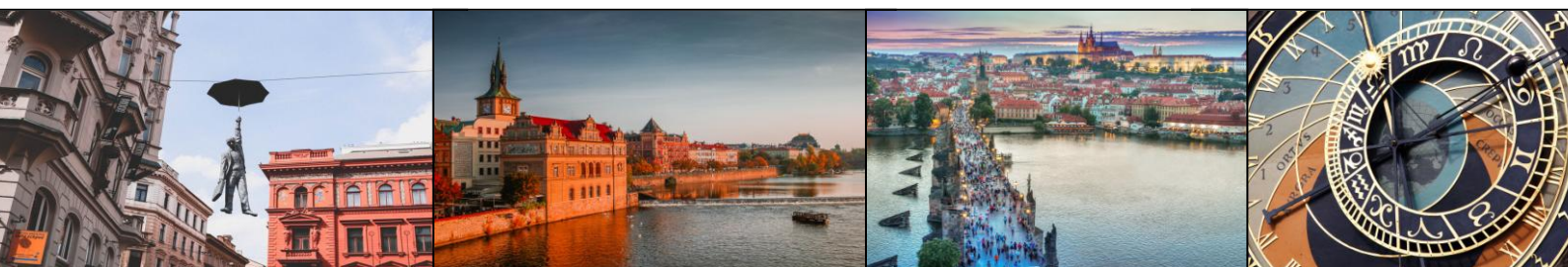
COURT SEJOUR PRAGUE EN AVION

4 jours / 3 nuits – Vols réguliers
Hôtel 3* Centre Prague**
Petits-déjeuners buffet
Visitées guidées & Entrées

~~355 €~~ dès 255 €



Départs de VOTRE AEROPORT



JOUR 1 : VOTRE AEROPORT / PRAGUE / VISITE PANORAMIQUE

Assistance aux formalités d'enregistrement et d'embarquement. Décollage à destination de Prague sur **vol régulier direct**. **Accueil de votre guide francophone**. **Visite guidée panoramique de Prague** vous donnant une première approche de la ville, avec le quartier de Strare Mesto : la vieille-ville, le quartier de Mala Strana : le Prague Baroque, Hradcany : le quartier du Château. **Transfert en autocar** à votre **hôtel 3*** situé au centre de Prague**. Dépôt des bagages. **Fin de journée libre** pour le Shopping ou pour une découverte personnelle de Prague. **Nuit à votre hôtel 3***** situé au centre de Prague.

JOUR 2 : MALA STRANA / PRAGUE BAROQUE

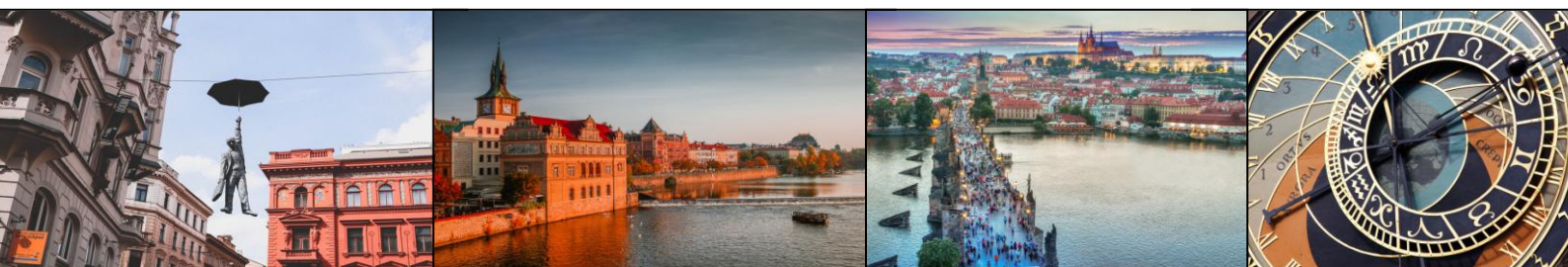
Petit-déjeuner buffet. **Accueil de votre guide francophone**. **Visite guidée du quartier de MALA STRANA**, le Prague baroque. Promenade par la rue Neruda, une des plus pittoresques rues de Prague, célèbre pour ses maisons bourgeoises ornées d'enseignes vers l'église Saint Nicolas. Dominant la place de Mala Strana, cette église est sans doute le chef-d'oeuvre de l'architecture baroque tchèque du début du XVIIIe siècle. A l'intérieur, on remarquera la fresque monumentale, l'une des plus vastes d'Europe, qui orne le plafond de la nef. Arrivée au pont Charles, célèbre pont gothique orné de statues baroques du XVIIIe siècle. **Fin de journée libre** pour le Shopping ou pour une découverte personnelle de la ville. **Nuit à votre hôtel 3***** situé au centre de Prague.

JOUR 3 : PRAGUE

Petit-déjeuner buffet. **Journée libre** pour le Shopping ou pour une découverte personnelle de la ville. Pourquoi ne pas partir à la découverte du **QUARTIER JUIF** où les premiers Juifs s'installèrent dès le Xe siècle. Bien que l'ancien ghetto juif ait presque entièrement disparu, ses synagogues et son vieux cimetière restent empreints de siècles d'histoire. **Nuit à votre hôtel 3***** situé au centre de Prague.

JOUR 4 : PRAGUE / VOTRE AEROPORT

Petit-déjeuner buffet. **Journée libre** pour le Shopping ou pour une découverte personnelle de la ville. Possibilité d'excursions : nous consulter. Ne manquez pas la Vieille Ville : Stare Mesto. Ses rues médiévales sont bordées de façades baroques. Vous admirerez la Tour Poudrière, la Maison Municipale, puis par la rue Celetna, vous arrivez sur la place de la Vieille-Ville - l'une des plus belles places d'Europe. Continuation par l'Hôtel de ville avec sa splendide horloge astronomique, la Tour de l'Hôtel de Ville, l'église baroque Saint Nicolas, la maison natale de Franz Kafka, l'église Notre-Dame-de Tyn, le Théâtre des Etats où Mozart créa et donna la première de Don Giovanni. Rendez-vous à l'hôtel. **Transfert en autocar privé** à l'aéroport. **Assistance** aux formalités d'enregistrement et d'embarquement. Décollage sur **vol régulier direct**.



Transgallia,
*membre du plus important réseau d'agences de voyages en France,
allié à la fois un service de proximité
et un pouvoir de négociation tarifaire d'une dimension internationale*

CE PRIX COMPREND :

- Assistance aux formalités d'enregistrement et d'embarquement
- Transport aérien sur vols réguliers directs
- Taxes aéroports, frais de bagages à main (55cm x 35cm x 25cm) et hausse carburant : **ferme et définitif**
- Frais de dossier : 15 € OFFERT
- Transferts privés en autocar
- Hébergement en hôtel 3*** base chambre double situé au centre de Prague
- Petits-déjeuners buffet
- Services d'une guide francophone comme mentionné
- Visites guidées et entrées mentionnées
- Documents de voyage
- Garantie financière APST (Garantie totale des fonds déposés)
- Assurances Assistance / Rapatriement : OFFERTES
- Une gratuité tous les 25 participants payants

CE PRIX NE COMPREND PAS :

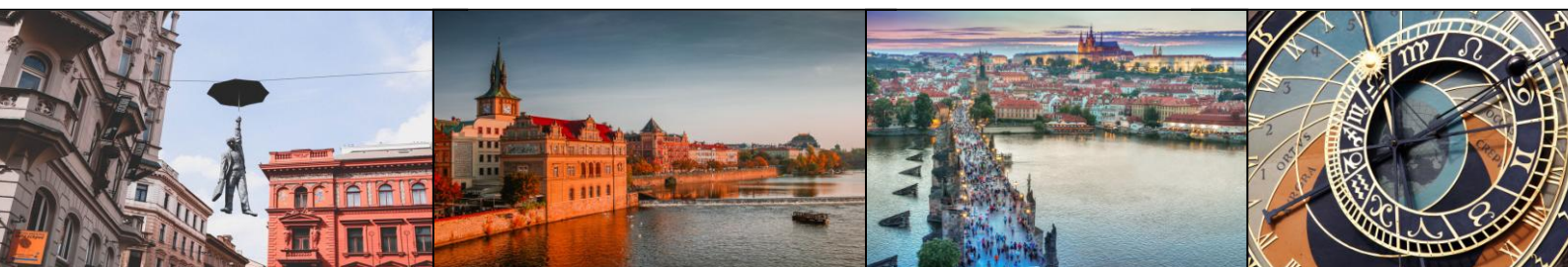
- Frais de bagages en soute facultatifs (15 kg)
- Supplément en chambre individuelle : nous consulter
- Dîners 3 plats
- Déjeuner dans le centre historique
- Boissons
- Visites et soirées optionnelles : voir ci-joints
- Dépenses personnelles
- Assurances Multirisques Annulation Toutes Causes & Bagages: **3%**

NOS POINTS FORTS :

- ❖ La sélection d'hôtels pour leur confort et leur situation géographique
- ❖ La garantie financière APST incluse
- ❖ Plus de 70 ans d'expérience
- ❖ Consulter les avis de nos clients groupes : **Avis Transgallia Truspilot**

*Tarif calculé sur une base de 25 participants par départ
Supplément pour une base de 20 participants : OFFERT*

Tarif « à partir de » sous réserve de modifications ultérieures et à reconfirmer auprès de notre service lors de votre positionnement d'option et de votre confirmation



VISITES OPTIONNELLES

Tarifs calculés sur une base de 25 participants - Autres bases de participants : nous consulter

HRADCANY, CHATEAU DE PRAGUE - 1/2 journée

29 €

Visite guidée du quartier **HRADCANY**, le château de Prague. Visite de la cathédrale St Guy, puis dans l'ancien Palais Royal, de la salle Vladislav et de la salle de l'ancienne Diète. Sortie par l'escalier des cavaliers. Sur la place St Georges, visite de la basilique du même nom, superbe édifice roman et promenade dans la ruelle d'Or.

QUARTIER JUIF - 1/2 journée

29 €

Visite guidée du **QUARTIER JUIF** où les premiers Juifs s'installèrent dès le Xe siècle. Bien que l'ancien ghetto juif ait presque entièrement disparu, ses synagogues et son vieux cimetière restent empreints de siècles d'histoire. Visite des synagogues Maisel (collection d'orfèvrerie synagogale et de textiles et une partie de l'exposition Histoire des juifs en Bohême et en Moravie), Espagnole (construit en style mauresque, elle abrite la 2^e partie de l'exposition Histoire des juifs en Bohême et en Moravie), Klaus (collection permanente de manuscrits hébraïques anciens), Pinkas (le Mémorial des juifs tchèques, 80 000 noms de victimes de la persécution nazie sont inscrits sur ses murs), et du vieux cimetière juif (créé au début du XVI^e siècle, il compte aujourd'hui plus de 12 000 pierres tombales empilées les unes sur les autres).

HRADCANY, STRAHOV, LORETTE - journée sans déjeuner

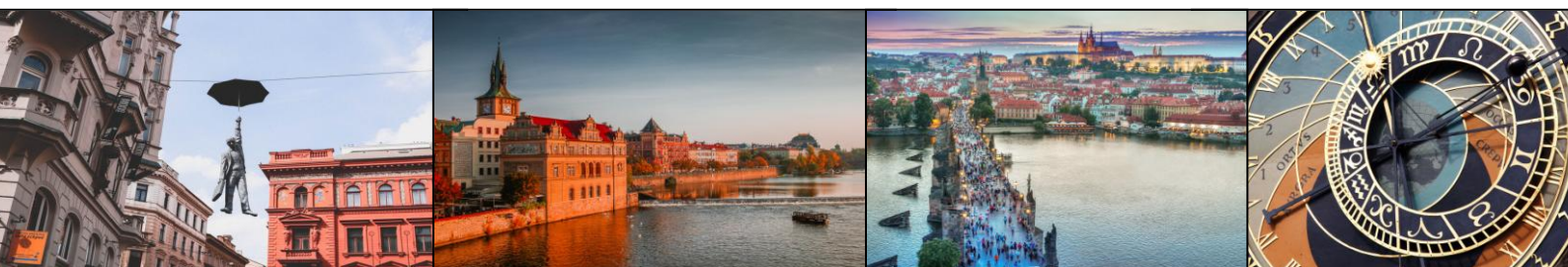
49 €

Visite guidée du quartier **HRADCANY**, le château de Prague. Visite du couvent de **STRAHOV** fondé en 1140, avec la salle de Philosophie et avec la salle Théologique de sa bibliothèque unique et de **l'église Notre Dame de Lorette**, extraordinaire lieu de pèlerinage baroque du XVII^e siècle qui abrite la réplique de la maison de la Vierge Marie et le trésor qui présente un extraordinaire éventail d'objets précieux. Visite de la cathédrale St Guy, puis dans l'ancien Palais Royal, de la salle Vladislav et de la salle de l'ancienne Diète. Sortie par l'escalier des cavaliers. Sur la place St Georges, visite de la basilique du même nom, superbe édifice roman et promenade dans la ruelle d'Or. Déjeuner libre.

*Les jours et horaires d'ouverture des monuments peuvent varier en fonction des saisons.
A vérifier au moment de la réservation.*

Ces prix comprennent :

- ❖ Les services d'un guide local parlant français
- ❖ Les entrées sur les sites touristiques
- ❖ En option : 14 € / personne : déjeuner a Prague (menu de 3 plats sans boissons)



SOIREES OPTIONNELLES

SOIREE FOLKLORIQUE A PRAGUE, AVEC DINER TYPIQUE, BOISSONS INCLUSES : 39 €

Avec dîner typique (menu de 3 plats, apéritif, vin tchèque ou bière à volonté) musique, danses et chants folkloriques, avec assistance du guide local et transfert A/R en autocar

DEJEUNER OU DINER CROISIERE SUR LA VLTAVA : 34 €

Durée - 2H environ. Apéritif, repas sous forme de buffet, avec ambiance musicale

CONCERT DE MUSIQUE CLASSIQUE : 28 €

Durée 01 heure, avec assistance du guide local et transfert A/R en autocar

SPECTACLE DE THEATRE NOIR A PRAGUE : 28 €

Spectacle de 1 heure de mime, pantomime, danse et effets de lumières noires avec assistance du guide local et transfert A/R en autocar

