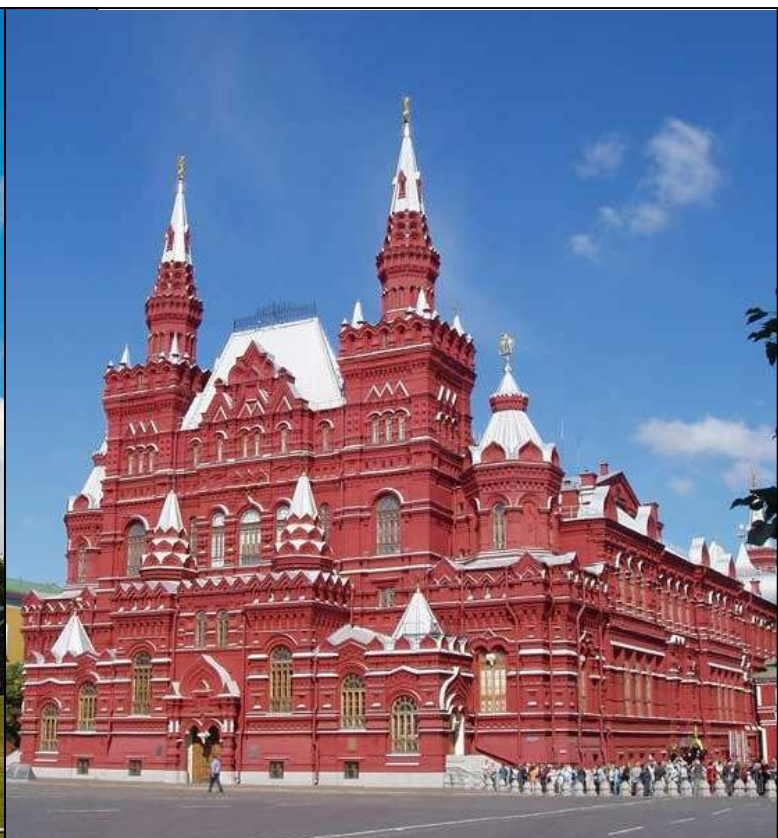


SAINT PETERSBOURG

5 jours / 4 nuits - Vols réguliers
Hôtel 3* - Petits-déjeuners**
Visites guidées & Entrées comprises

749 € dès **549 €**



Départs de VOTRE AEROPORT



JOUR 1 : AEROPORT / SAINT PETERSBOURG

Assistance aux formalités d'enregistrement et embarquement. Décollage sur **vol régulier à destination de Saint Pétersbourg**. Arrivée à l'aéroport, accueil de votre guide et transfert à l'hôtel Azimut 3*** ou à l'hôtel Nevski Grand 3*** (autres hôtels possibles : voir ci-joint). Fin de journée libre selon les horaires de vol pour une découverte personnelle de Saint Pétersbourg, le shopping ou une visite optionnelle (voir ci-joint). **Nuit** à l'hôtel.

JOUR 2 : SAINT PETERSBOURG / FORTERESSE PIERRE ET PAUL

Petit-déjeuner. Accueil de votre guide et **Visite panoramique de la ville. Saint-Pétersbourg**, deuxième ville de la Russie, est certainement l'une des plus belles du monde. Les palais, les places, les statues, les larges perspectives semblent encore sortir tout droit des mains de leurs constructeurs. Bâtie sur les îles du delta de la Neva, la "Venise du Nord" est un enchantement pour l'amateur d'art. Vous pourrez admirer la perspective Nevski, débordante de vie, les sanctuaires de Notre-Dame de Kazan et de Saint Isaac, le monastère Smolny, l'île Vassilievsky... Continuation par la visite de la **Forteresse Pierre et Paul**. Sur l'île Zayachiy, visite de la Forteresse Pierre et Paul, berceau de la ville dont les hautes murailles abritent les tombeaux des tsars Romanoffs. **Fin de journée libre** pour une découverte personnelle de Saint Petersbourg, le shopping ou une excursion optionnelle (voir ci-joint). **Nuit** à l'hôtel.

JOUR 3 : SAINT PETERSBOURG

Petit-déjeuner. **Journée libre** pour une découverte personnelle de Saint Pétersbourg, le shopping ou une visite optionnelle (voir ci-joint). **Nuit** à l'hôtel.

JOUR 4 : SAINT PETERSBOURG

Petit-déjeuner. **Journée libre** pour une découverte personnelle de Saint Pétersbourg, le shopping ou une visite optionnelle (voir ci-joint). **Nuit** à l'hôtel.

JOUR 5 : SAINT PETERSBOURG / AEROPORT

Petit-déjeuner. Journée libre selon les horaires de vol pour une découverte personnelle de Saint Petersbourg, le shopping ou une excursion optionnelle (voir ci-dessous). Transfert à l'aéroport. **Assistance** aux formalités d'enregistrement et embarquement. Décollage sur **vol régulier**.

IMPORTANT

Modalités d'obtention des visas par nos soins :

Les passeports (valides au moins 6 mois après la date de retour et signés) doivent être déposés au plus tard 31 jours avant le départ accompagnés de : formulaire dûment rempli, 1 photo d'identité récente, certificat original d'assurance médicale sur papier-en-tête de la compagnie d'assurance. Si l'un des éléments manque, nous ne pouvons pas déposer la demande de visa. Pour toute demande reçue sans le certificat d'assurance, nous souscrivons automatiquement l'assurance auprès de sa compagnie et le montant en sera facturé aux clients.



Transgallia,
*membre du plus important réseau d'agences de voyages en France,
allie à la fois un service de proximité
et un pouvoir de négociation tarifaire d'une dimension internationale.*

CE PRIX COMPREND :

- L'assistance aux formalités d'enregistrement et d'embarquement
- Les vols Votre Aéroport / Saint Petersburg / Votre Aéroport sur vols réguliers
- Les taxes aéroports à ce jour
- Les transferts aéroport / hôtel / aéroport
- L'hébergement à l'hôtel Azimut 3*** ou Nevski Grand 3***
- Les petits-déjeuners
- Les services d'un guide francophone lors des visites mentionnées au programme
- Les visites guidées et entrées mentionnées au programme
- L'assistance de notre correspondant sur place
- La garantie financière APST
- Les documents de voyages
- Les frais de dossier de 15 € : OFFERT
- Les assurances Assistance Rapatriement : OFFERTES
- Une gratuité sur la base de 30 participants payants

CE PRIX NE COMPREND PAS :

- Les frais de visa : **95 €** par personne à ce jour
- Le supplément en chambre individuelle : nous consulter
- Les déjeuners dans le centre historique : 16 € et les dîners en hôtel 3***
- Le supplément en hôtels 3*** supérieur (Ibis / Moskva / Dostoievski) : nous consulter
- Le supplément en hôtels 4**** (Marriott Pouchkine / Park Inn Nevski) : nous consulter
- Les boissons et dépenses personnelles
- Les Assurances Multirisques Annulation Toutes Causes & Bagages: **3%**

*Tarif calculé sur une base de 20 participants
Autres base de participants : nous consulter*

NOS POINTS FORTS :

- ❖ La sélection d'hôtels pour leur confort et leur situation géographique
- ❖ La garantie financière APST incluse
- ❖ Plus de 70 ans d'expérience
- ❖ Consulter les avis de nos clients groupes : **Avis Transgallia Truspilot**

*Estimations tarifaires sous réserves de modifications ultérieures et à reconfirmer auprès de notre service
lors de votre positionnement d'option et de votre confirmation.*



Excursions optionnelles

**Tarifs par personne calculés sur une base de 20 participants
(autres bases : nous consulter)**

TOUR DE VILLE : inclus

Découverte en autocar des principales curiosités de St Pétersbourg, surnommée la « Venise du nord », considérée comme la capitale culturelle du pays. Vous découvrirez la perspective Nevski, la Place du Palais et le palais d'Hiver, les quais de la Neva, la place des Décembristes, l'Amirauté, le couvent Smolny, l'île Vassilievski qui offre le plus beau panorama sur la ville...

FORTERESSE PIERRE ET PAUL : inclus

Découverte de la forteresse Pierre et Paul, premier édifice de la ville fondée en 1703. Elle servit d'abord de prison avant de se transformer en musée. Visite intérieure de la cathédrale St Pierre et St Paul, qui renferme une très belle iconostase en bois sculpté et doré, ainsi que les tombes des Romanov.

Horaires : 11h-18h sauf mercredi et dernier mardi du mois.

ERMITAGE :

Sans aucun doute l'un des plus grands et plus célèbres musées d'art au monde. Les 5 bâtiments qui le composent renferment près de 3 millions d'œuvres et notamment les chefs d'œuvre des écoles européennes de peinture : Rembrandt, Leonard de Vinci, Le Gréco, Rubens et une inestimable collection d'impressionnistes français.

Horaires : 10h30-18h tous les jours sauf lundi.



MUSEE RUSSE

Ce musée situé dans le Palais Michel sur la Place des Arts abrite la plus riche collection d'art russe du Xe siècle à nos jours. On peut notamment y admirer une magnifique collection d'icônes de Roublev, Dionissi, et de peintures du XIXe siècle avec les œuvres des maîtres Levitan, Aivazovski, Kouindji.

Horaires : 10h-18h sauf mardi.

CATHEDRALE ST ISAAC

Troisième plus grande église baroque au monde après St Pierre à Rome et St Paul à Londres, la cathédrale St Isaac fut construite entre 1819 et 1858 par l'architecte français Montferrand. Elle frappe par ses dimensions grandioses et la richesse de ses intérieurs où se mélangent marbre, malachite, jaspe... Son dôme est doré à l'or pur.

Horaires : 10h-18h tous les jours sauf mercredi.

PALAIS YOUSOUPOV

Construit dans les années 1760 par Vallin de la Mothe, ce palais, propriété de la riche famille Youssouпов, a conservé tout le faste et l'atmosphère des siècles passés. Découvrez les salles somptueuses, l'adorable petit théâtre privé et l'exposition au sous-sol retraçant l'assassinat de Raspoutine en ces lieux en 1916.

Horaires : 10h-18h tous les jours.

PALAIS MENCHIKOV

Ce palais, l'un des premiers édifices en pierre de la ville fut offert à Alexandre Menchikov, par son grand ami d'enfance, Pierre le Grand. Aujourd'hui, le palais est une filiale du musée de l'Ermitage et abrite une riche collection d'ameublement et objets d'art du XVIIIe siècle.

Horaires : 10h-18h tlj sf lundi.



LAURE ALEXANDRE NEVSKI

Le monastère fut fondé en 1710 par Pierre le Grand à l'endroit où, selon la légende, le prince Alexandre Nevski vainquit les suédois en 1240. Aujourd'hui, il regroupe sur son territoire une cathédrale et deux cimetières où reposent des personnages célèbres, comme l'écrivain Dostoïevski, le compositeur Tchaïkovski ou le savant Lomonossov.

Horaires : 11h-18h sauf jeudi.

EGLISE du SAUVEUR sur le SANG VERSE

L'édifice fut érigé en 1883 à l'endroit où fut assassiné le tsar Alexandre II en 1881. Son style « néo-russe » rappelle celui de la cathédrale Basile le Bienheureux à Moscou. Ses intérieurs somptueux sont recouverts d'icônes en mosaïques d'une superficie totale de 7000 m².

Horaires : 11h-18h sauf mercredi.

PROMENADE SUR LES CANAUX

Embarquez pour une promenade romantique et insolite sur les canaux de St Pétersbourg : vous admirerez les magnifiques façades des palais, les cathédrales majestueuses, les ponts, les églises aux coupes harmonieuses de la « Venise du nord ».

Période : de mai à fin septembre.

MUSEE DE LA VODKA (avec dégustation)

Découverte ludique de l'histoire de l'alcool national en Russie. On vous racontera l'histoire de la vodka étroitement liée à celle du pays et on vous exposera les différentes étapes de sa fabrication. La visite est suivie d'une dégustation.

Visites sur rendez-vous uniquement.



POUCHKINE

A 20 km de St Pétersbourg, découverte du Palais de Catherine Ière, l'un des chefs-d'œuvre de l'architecte italien Rastrelli. Ce palais blanc, bleu et or reste le joyau du XVIIIème siècle et abrite notamment le Cabinet d'ambre, entièrement recouvert d'ambre de la Baltique. Le palais est entouré d'un magnifique jardin à la française orné de pavillons, jardins suspendus et galeries.

Horaires : 10h-17h sauf mardi et dernier lundi du mois

PAVLOVSK

Pavlovsk est l'ancienne résidence de Paul Ier, fils de Catherine II. Visite du palais qui possède une cinquantaine de salles abritant de très nombreuses sculptures et peintures, ainsi qu'un panorama complet du décor et de l'ameublement de la fin du XVIIe au XIXe siècles. Promenade dans le parc d'une superficie de 600 ha.

Horaires : 10h-17h sauf vendredi et 1^{er} lundi du mois.

PETRODVORETS

Visite de l'ancienne résidence d'été de Pierre le Grand, construite face au golfe de Finlande et surnommée le « Versailles russe ». Visite des splendides jardins parsemés de cascades, jets d'eau, sculptures, fontaines dont la plus célèbre est « Samson déchirant la gueule du lion ». Visite intérieure du Grand Palais, construit sur une terrasse naturelle de 20 m de haut qui surplombe le parc inférieur.

Horaires : 10h30-17h sauf lundi et dernier mardi du mois



NOVGOROD

Veliki Novgorod située à 180 km de St Pétersbourg fut la capitale de la Russie au Xe siècle. Visite du Kremlin et de la cathédrale Ste Sophie, construite en 1045. La cathédrale possède de remarquables fresques murales des XI-XVIIe siècles. Continuation vers la Cour de Yaroslavl puis visite du monastère St Georges (XIIe siècle) et du musée d'architecture en bois en plein air Vitoslavitsy. *Déjeuner inclus.*



Note : la durée des excursions est donnée à titre informatif. Elle inclut le temps de transfert A/R jusqu'au site visité et ne tient pas compte des éventuels problèmes de circulation.

Prix / personne	Durée	€
Ermitage	3h	28 €
Musée Russe	2h	24 €
Cathédrale St Isaac	2h	25 €
Palais Youssouпов	2h	28 €
Palais Menchikov	2h	19 €
Laure Alexandre Nevski	2h	19 €
Eglise du Sauveur sur le sang versé	2h	26 €
Promenade sur les canaux	2h	21 €
Musée de la Vodka	sur demande	
Pouchkine (palais et parc)	5h	34 €
Pavlovsk (palais et parc)	5h	31 €
Pouchkine et Pavlovsk	7h	43 €
Pétrodvoretz	5h	46 €
Novgorod (avec déjeuner)	12h	63 €



Azimut 3* en chambre business

Localisation

Adresse : 43/1 Perspective Lermontovsky

L'hôtel est situé au bord de la rivière Fontanka non loin de Rijsky Prospekt et Lermontovsky Prospekt.

Station de métro la plus proche : « Baltiyskaya »

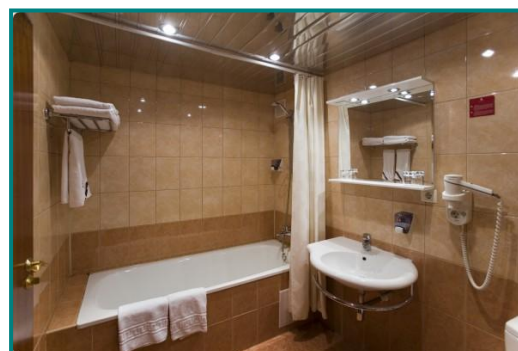


Descriptif général

L'hôtel a été construit en 1967 et accueillait les cadres du Parti communiste en déplacement dans la ville, c'est pourquoi l'hôtel dispose d'un nombre anormalement élevé de singles. Il a été rénové en 2008.

Chambre

Avec 18 étages, c'est une grosse structure qui possède 897 chambres de 3 types différents : *comfort* (non vendue par Mondotours), *business* et *appartement*.



Equipements chambres

Les chambres sont équipées de télévision avec des chaînes satellite et de téléphone, salle de bain, sèche-cheveux et room service.

Services

Bureau de change

Magasin de souvenirs

Sauna

Massage

Service concierge

Centre d'affaires (Internet, fax, photocopie)

Il dispose également de 2 restaurants et 2 bars dont 1 panoramique au 18^{ème} étage.



Info vérité

Beaucoup de singles dans cet hôtel.

Certaines chambres sont assez petites.

Site

<http://eng.azimuthotels.ru/content/?id=13>



Dostoevsky 3***

Localisation

Adresse : 19, Perspective Vladimir

L'hôtel est situé dans un quartier très vivant, dans le centre historique de St Pétersbourg, à proximité de la Perspective Nevski.

Station de métro : Vladimirskaïa, "Dostoevskaya"

Descriptif général

Cet hôtel a ouvert en 2003. Il occupe le 5ème, 6ème et 7ème étage d'un immeuble historique dont le rez-de-chaussée est occupé par de nombreuses boutiques.

Chambres

Les 207 chambres de l'hôtel se situent aux étages supérieurs de l'immeuble.

Des magasins occupent les autres étages.

Vous trouverez différentes catégories au sein de cet hôtel : standard, twin et double, superior room et junior suite room.

Equipements chambres

Toutes les chambres sont équipées de minibar, télévision, accès Internet, téléphone, climatisation. Elles possèdent des salles de douche.

Services

Le bar du 7ème étage offre une très belle vue sur l'Eglise Notre Dame de Vladimir.

Salle de conférence, salle fitness et sauna

Distributeur automatique

Infos vérité

La salle de restaurant, belle et spacieuse, est éloignée de certaines chambres à cause des longs couloirs qui traversent l'hôtel.

Les chambres twin sont grandes mais leur salle de douche est assez petite.

Sur 123 chambres standard, 33 chambres ont des fenêtres qui ne s'ouvrent pas.

2 ascenseurs de petite capacité uniquement pour desservir l'hôtel.

Site

www.dostoevsky-hotel.ru

