

ESCAPADE EN CHINE

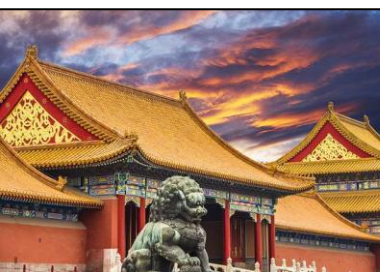
PEKIN ET GRANDE MURAILLE

06 Jours / 03 Nuits – Vol réguliers Air France
Hôtel 4** – Petits-déjeuners – Repas Typiques**
Transferts privés – Visites guidées - Entrées

~~959~~ € dès 759 €



Départs de VOTRE AEROPORT



JOUR 1 : VOTRE AEROPORT → PEKIN

Rendez-vous participant à l'aéroport.

Décollage sur **vol régulier direct Air France.**

Repas et Nuit à bord.

JOUR 2 : PEKIN

Repas et Nuit à bord.

Arrivée à l'aéroport de **Pékin.**

Accueil par votre **guide local francophone.**

Transfert en autocar privé à l'hôtel **Baifuyi 4****** situé au centre de Pékin.

Installation dans les chambres.

Journée libre pour une découverte personnelle de Pékin, le shopping ou une visite optionnelle : voir ci-joint.

Nuit à l'hôtel.

JOUR 3 : GRANDE MURAILLE / TOMBEAUX MING / VOIE SACREE / DINER CANARD LAQUE

PETIT-DEJEUNER BUFFET.

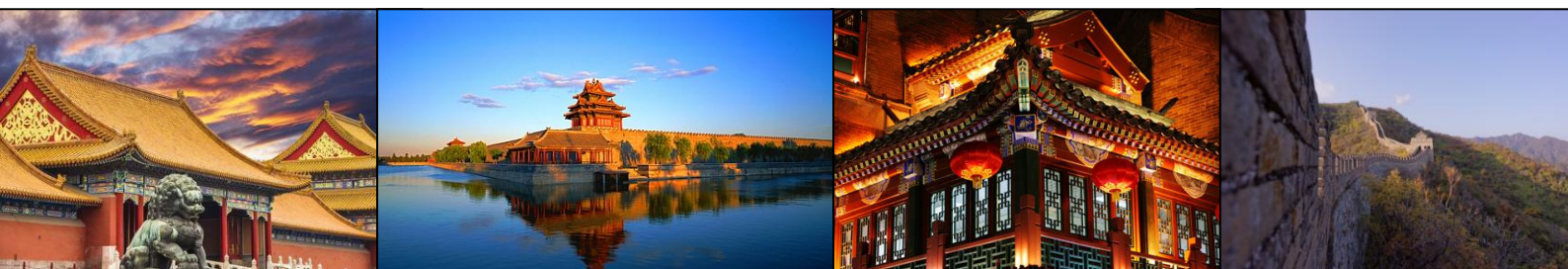
Accueil par votre **guide francophone.**

Départ en autocar privé pour une **journée complète de visites.**

Visite de la **Grande Muraille**. Le « Long Mur de dix mille Li » serait – dit-on – le seul ouvrage humain que l'on discerne à l'œil nu depuis la lune. Elle ondule comme l'échine d'un dragon sur quelques 6000 km, depuis la mer de Bohai jusqu'au désert de Gobi, en traversant cinq provinces et deux régions autonomes. Haut de 18m à 6m, large de 6.50m à sa base et de 5.50m à son sommet, cet ouvrage colossal est jalonné de près de 25 000 bastions et de 15 000 tours de guet. Les toutes premières étapes de la construction de la Muraille remontent au Vème siècle avant notre ère, mais le tracé définitif fut arrêté vers 220 av. J.C. par le premier empereur de Chine, Qin Shi Huangli, qui fit relier les anciennes fortifications érigées à l'époque des Royaumes combattants et les étendit vers le nord afin de repousser les assauts des hordes nomades.

Déjeuner typique dans un restaurant Local

L'après-midi visite des **Tombeaux Ming** où on trouve les treize tombeaux où sont inhumés les Empereurs de la dynastie Ming se trouvent au pied des Monts de la Longévité céleste, à 50 km au nord-ouest de Pékin. Protégés au Nord, à l'est et à l'ouest par un arc montagneux, les treize Mausolées se trouvent à cet endroit jugé favorable par les géomanciens selon le Feng shui. Là reposent 13 des 16



JOUR 3 : GRANDE MURAILLE / TOMBEAUX MING / VOIE SACREE / DINER CANARD LAQUE (suite)

Empereurs Ming. On pénètre dans cette vaste nécropole en passant sous les portiques qui jalonnent la voie des esprits, longue de 7km, flanquée de 36 gardiens de pierre. Cette garde d'honneur se compose de douze dignitaires civils et militaires et de douze paires d'animaux (lions, chameaux, éléphants, chevaux et créatures fabuleuses). La voie des esprits s'arrête au pied du Chang Ling, tombeau de Yongle (1402-1424). Seuls celui ci et celui de l'empereur Zhu Yiyun (1572-1620), le Ding Ling, se visitent, et ce sont d'ailleurs les plus intéressants.

On pénètre dans cette vaste nécropole en passant sous les portiques qui jalonnent la **Voie Sacrée**, longue de 7km, flanquée de 36 gardiens de pierre. Cette garde d'honneur se compose de douze dignitaires civils et militaires et de douze paires d'animaux (lions, chameaux, éléphants, chevaux et créatures fabuleuses). La voie des esprits s'arrête au pied du Chang Ling, tombeau de Yongle (1402-1424). Seuls celui ci et celui de l'empereur Zhu Yiyun (1572-1620), le ding Ling, se visitent, et ce sont d'ailleurs les plus intéressants.

Puis retour à Pékin et en cours de route, visite d'une **Fabrique de Cloisonnée**.

Dîner Canard Laqué (avec petit verre de vin doux), Spécialité Pékinoise.

Nuit à votre hôtel 4**.**

JOUR 4 : PEKIN

PETIT-DEJEUNER BUFFET.

Journée libre pour une découverte personnelle de Pékin, le shopping ou une visite optionnelle : voir ci-joint.

Nuit à votre hôtel 4**.**

JOUR 5 : PEKIN / AEROPORT

PETIT-DEJEUNER BUFFET.

JOURNEE LIBRE pour profiter de votre séjour à votre guise. Possibilités de visites optionnelles ci-jointes.

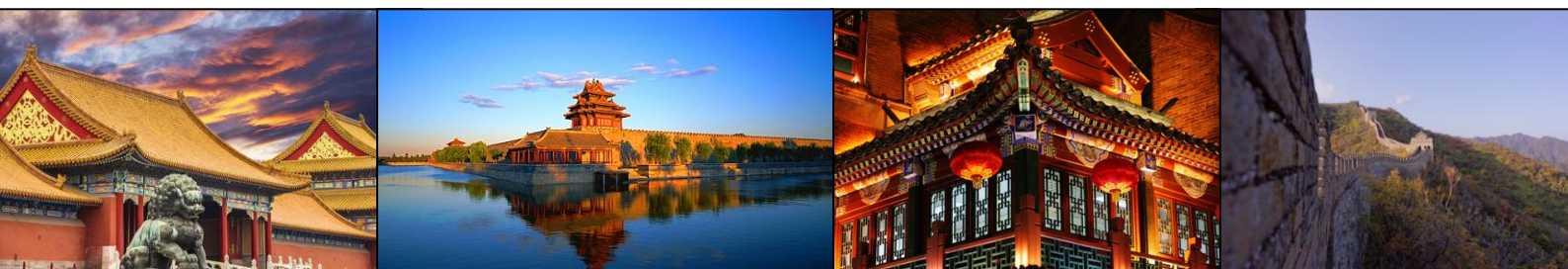
Rendez-vous en fin de journée à l'hôtel avec votre **guide local francophone**. Puis **TRANSFERT À L'AÉROPORT DE PEKIN**.

Assistance aux formalités d'enregistrement et d'embarquement.

Décollage sur **vol régulier direct Air France**.
Repas et Nuit à bord.

JOUR 6 : → VOTRE AEROPORT

Petit déjeuner à bord. Arrivée en France dans la matinée.



EXCURSIONS OPTIONNELLES

TIAN AN MEN / CITE INTERDITE / TEMPLE DU CIEL / SOIREE LEGEND OF KUNG FU

Accueil de votre **guide francophone**. Départ en **autocar privé**. Visite de la **Place Tian an men**. Plus grande esplanade au monde, située au centre de la ville, elle était la porte principale du Palais impérial sous les dynasties des Ming et des Qing. Face à la cité impériale, s'étend, sur près de 40 hectares, la grande place de la porte de la Paix céleste. Au Nord, le mur rouge de la cité impériale s'élève des deux côtés du portail imposant de la porte Tian An Men.



Puis visite de la **Cité Interdite**. Egalement connue sous le nom de Palais impérial que les Chinois eux-mêmes nomment la ville rouge, elle a été la résidence de 24 empereurs. Avec une superficie de 72 ha, elle comporte plus de 9000 pièces. L'ancienne ville impériale était autrefois entourée de murs. Après la chute de l'empire en 1912, la cité interdite fut peu à peu ouverte au public. De nos jours, l'ancienne ville impériale est occupée en partie par « le musée du palais ». Les innombrables monuments historiques et objets d'arts précieux font du Palais impérial le plus grand lieu culturel et artistique de Chine.

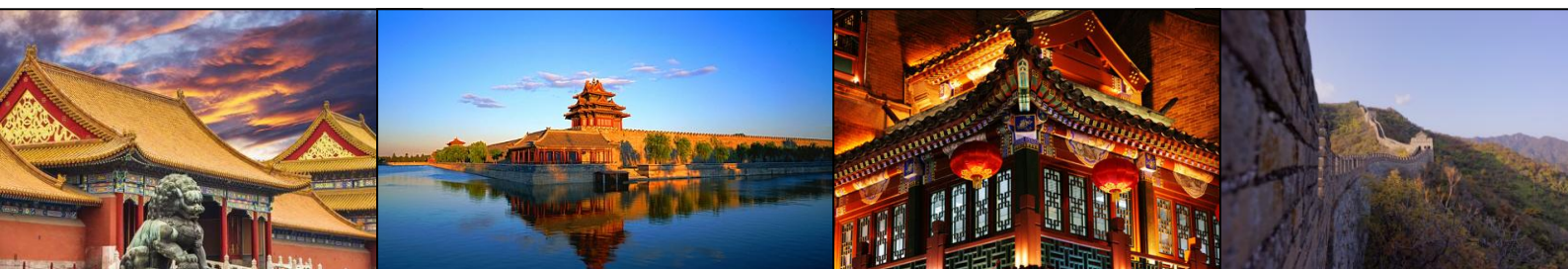


Déjeuner typique dans un restaurant Local

L'après-midi visite du **Temple du Ciel**. Au XV^{ème} siècle, la dynastie des Ming fit construire des autels au Sud, au Nord, à l'Est et à l'Ouest de Pékin pour offrir des sacrifices au Ciel, à la Terre, au Soleil et à la Lune. Sous la dynastie des Qing (1644- 1911), les travaux d'agrandissement en firent le plus grand sanctuaire de Chine. Il couvre une superficie de 273 ha. C'est l'un des plus beaux ensembles architecturaux grâce à sa conception très symbolique, à l'harmonie de ses couleurs et au volume parfait de ses bâtiments.



Puis **Dégustation de Thés** dans une **Maison de Thés**.



TIAN AN MEN / CITE INTERDITE / TEMPLE DU CIEL / SOIREE LEGEND OF KUNG FU (suite)

Puis départ pour une **SOIREE LEGEND OF KUNG FU**.



Description :

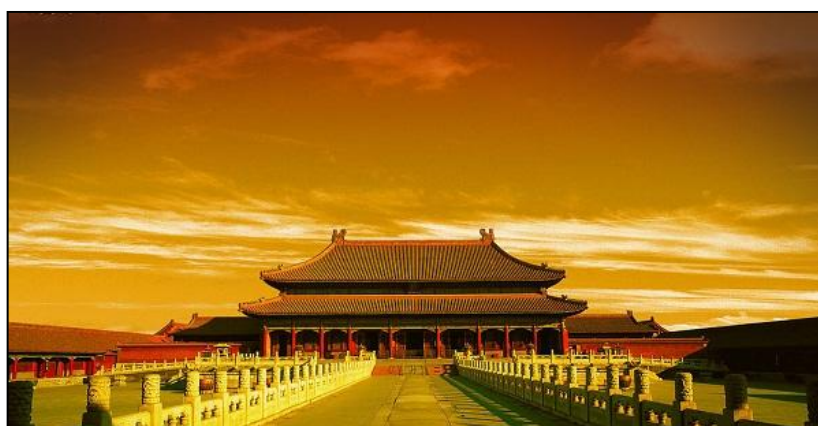
L'art et les acrobaties du Kung-fu se mêlent à la grandeur des spectacles de Las Vegas pour vous proposer une soirée de magie, de légendes anciennes et d'arts martiaux dans cette production acclamée de la légende du Kung-fu.

Certains des meilleurs artistes de Kung-fu, metteurs en scène et décorateurs de Chine, se sont regroupés pour produire l'un des spectacles les plus sensationnels de Pékin, la légende du Kung-fu. Accompagnez le jeune Chun Yi dans un voyage initiatique plein d'actions qui le mènera à l'âge adulte, à la sagesse et à la maîtrise de l'art du Kung-fu, avec l'aide d'un maître à la force incroyable. Le voyage de Chun Yi s'accompagne de gymnastes volants, de combats étonnants et d'un décor presque magique. Ce spectacle est à voir absolument pour tous les amateurs de Kung-fu et de théâtre en général.

Dîner libre. Retour à l'hôtel.

Tarif par personne : 40 €

incluant autocar privé, guide francophone, Entrées, Dégustations, Déjeuner typique, Spectacle



PALAIS D'ETE / CROISIERE SUR LE LAC KUNMING / TEMPLE DES LAMAS

Accueil de votre **guide francophone**. Départ en **autocar privé**.



Visite du **Palais d'été** où l'empereur Yongzheng décida de se faire aménager une vaste retraite estivale dans le Nord de Pékin. Ce Palais d'Eté ne fut achevé que sous Qianlong (1736-1796). Certains édifices, bâtis sur les conseils des jésuites, s'inspiraient de palais européens comme le château de Versailles. L'ensemble des palais et des jardins couvre une superficie de près de 2.7 km². La partie septentrionale de ce domaine est occupée par la montagne Wan shou shan (montagne de la très longue vie) sur les pentes de laquelle s'élèvent les pavillons du palais impérial. A leurs pieds s'étend le

lac Kun ming qui couvre la plus grande partie de l'ensemble de la résidence d'été, entourée d'un mur d'enceinte.

Puis **Balade en Bateau** sur le **Lac de Kunming (15 mn)**

Visite d'un magasin de **Perles à Pékin**.

Déjeuner dans un restaurant Local.

Puis visite **Extérieure du Stade National de Pékin** également surnommé « le Nid d'Oiseau » pour son architecture. Il est situé dans l'Olympic Green au nord de Pékin. Le stade fut la principale structure des Jeux olympiques d'été de 2008 et des Jeux paralympiques. Il fut l'hôte des épreuves d'athlétisme et de la phase finale du tournoi de football, ainsi que des cérémonies d'ouverture et de clôture. Se trouvant à l'est du Centre national de natation de Pékin, l'enceinte offre une capacité d'accueil de 91000 places pendant les Jeux olympiques, dont 11000 sièges temporaires et 140 suites de luxe pour les plus riches. Après les Jeux, le volume a été réduit à 80000 places et le Nid d'Oiseau est utilisé aujourd'hui pour les compétitions sportives et événements culturels nationaux et internationaux.

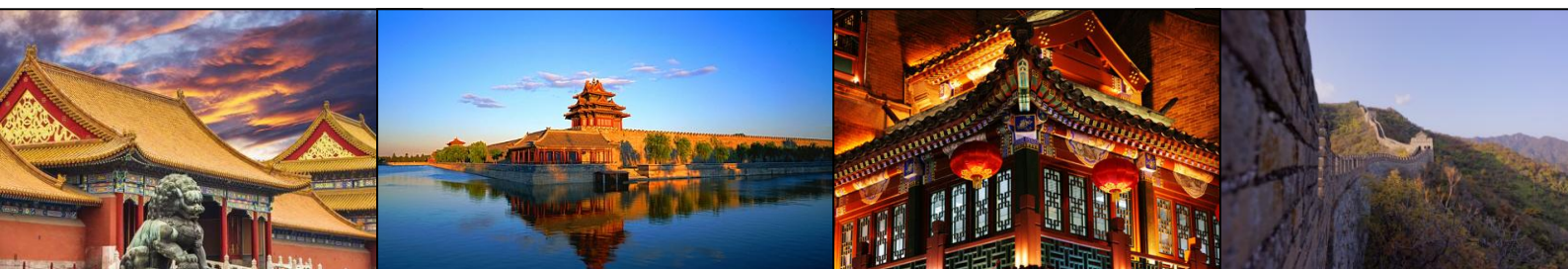


Poursuite par la visite du **Temple des Lamas**. Ce temple, en réalité une lamaserie, est l'ancien palais de l'Eternelle Harmonie, qui appartient à l'empereur Yongzheng (1723-1735) jusqu'à son accession au trône. L'occupation de ces lieux par les lamas se produit en 1732. Elle fut d'abord partielle, car l'empereur y conservait un appartement (aujourd'hui disparu). Au temps de sa splendeur, au XVIIIème siècle et XIXème siècle, le monastère hébergea jusqu'à 300 lamas tibétains, mongols et manchous.

Dîner libre. Retour à l'hôtel

Tarif par personne : 34 €

incluant autocar privé, guide francophone, Entrées, Croisière, Déjeuner typique



Transgallia,
membre du plus important réseau d'agences de voyages en France,
allie à la fois un service de proximité
et un pouvoir de négociation tarifaire d'une dimension internationale

CES PRIX COMPRENNENT

- ◆ L'assistance aux formalités d'enregistrement et d'embarquement
- ◆ Les vols réguliers directs Air France au départ de votre aéroport
- ◆ Les taxes d'aéroports internationales à ce jour
- ◆ Les transferts privés aéroport / Hôtel / Aéroport
- ◆ L'assistance d'un guide francophone pour les transferts
- ◆ L'hébergement en chambre twin ou double en hôtel 4*****
- ◆ Les taxes d'hôtels (room taxes) et les taxes de service
- ◆ Les petits déjeuners buffet
- ◆ Le déjeuner typique le jour 3
- ◆ Le dîner canard Laqué le jour 3
- ◆ Les visites guidées et entrées mentionnées avec guide francophone et transport privatif
- ◆ L'assistance de nos bureaux locaux (prêt d'un téléphone portable chargé pour communications durant le voyage)
- ◆ La garantie financière APS (Garantie totale des fonds déposés)
- ◆ Les documents de voyage (1 carte de la Chine, 1 plan de Pékin, 1 sac par personne)
- ◆ Les frais de dossier : 15 € OFFERTS
- ◆ L'assurance Assistance Rapatriement : OFFERTE

CES PRIX NE COMPRENNENT PAS

- ◆ Le supplément en chambre individuelle : nous consulter
- ◆ Les excursions optionnelles
- ◆ Les boissons et les repas non mentionnés au programme
- ◆ Les dépenses de nature personnelle
- ◆ Les assurances Multirisques Annulation Toutes Causes et Bagages : **3%**
- ◆ L'assurance Garantie des prix sur hausse taxes aéroports, hausse carburant et hausse devise : 15 €

NOS POINTS FORTS :

- ◆ La sélection d'hôtels pour leur confort et leur situation géographique
- ◆ La garantie financière APST incluse
- ◆ Plus de 70 ans d'expérience
- ◆ Consulter les avis de nos clients groupes : **Avis Transgallia Truspilot**

*Prix calculé sur une base de 30 participants
Autres bases de participants : nous consulter*

Estimations tarifaires « à partir de » calculé sur la base d'1 US\$ = 0.89 € sous réserves de modifications ultérieures et à reconformer auprès de notre service lors de votre positionnement d'option et de votre confirmation.

