

CIRCUIT ILE DE LA REUNION

NATURE, CULTURE & GASTRONOMIE CREOLE

10 jours / 7 nuits – Vols réguliers Air France
Circuit Réunion – Hôtels 2*/3* NF
Formule Pension Complète

~~1 819 €~~ dès 1 619 €



Départs de VOTRE AEROPORT



Là où l'océan se colore de turquoise, sur l'ancienne route des Indes, une île émerge, dressant ses montagnes, haut dans le bleu du ciel. Une île magique où 3 cirques gigantesques se cachent derrière des montagnes escarpées, dans un décor hallucinant de fougères arborescentes géantes, de cascades fraîches couvrant parfois un pan entier de montagne ou tombant en fin rideau dans une petite piscine naturelle rocheuse, de ravines tumultueuses, de gouffres profonds et secrets, de grandes plaines de cannes à sucre au vert cru.

Au sud, c'est le domaine du volcan, le spectacle lunaire de la Plaine des Sables, désert gris où palpète encore le cœur de notre planète. A l'ouest, le lagon aux eaux cristallines et chaudes, décline tous les tons du bleu profond au turquoise et lèche des kilomètres de plages de sable blanc corallien, sous les frondaisons des filaos et des cocotiers. Autour des grandes maisons de planteur de la Plaine des Palmistes, l'air se parfume de saveur d'épices et de vanille. L'originalité de cette terre enchanteresse réside également dans sa population, mélange de races venues d'Asie d'Afrique et de France. C'est une alchimie de cultures, de religions, d'architectures, de cuisines et de mœurs. Oui, La Réunion est vraiment « l'île à grand spectacle » et l'île intense », que nous vous invitons à découvrir, à vivre, à savourer.

- Nuits dans le Cirque de Cilaos et au pied du volcan
- Randonnée dans le cirque de Salazie
- Les coulées de lave du Sud Sauvage
- Le lagon de Saint Gilles ou de Saint Pierre
- Piton Maïdo et l'incroyable vue sur le cirque de Mafate
- La savoureuse gastronomie créole

1er jour : PARIS → ILE DE LA REUNION

Décollage sur **vol régulier direct** en fin de journée pour La Réunion.
Dîner, film et nuit à bord.

2ème jour : PARIS → ILE DE LA REUNION / SALAZIE

Accueil et départ vers la côte pour rejoindre la route du littoral de la côte Est.

*Situé au Nord Est de l'île, **Salazie** est le cirque le plus accessible, le plus grand et le plus verdoyant car le plus arrosé.*

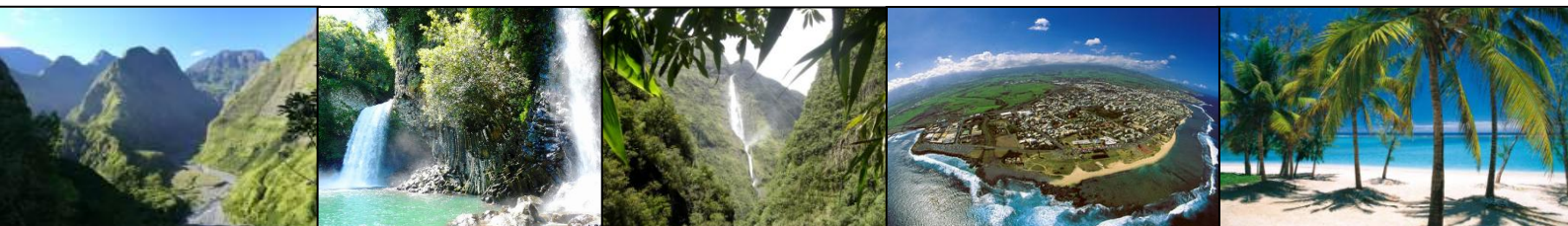
En quittant **Saint Denis**, la préfecture de l'île, vous emprunterez la route du littoral de la côte Est jusqu'à **Saint André**.

Zone de culture intensive de la canne à sucre, dont la population en est en majorité Indienne **Tamoule**. Cette culture Tamoule est présente au travers de multiples temples vivement colorés, édifiés de çà et là. Arrêt devant l'un des plus majestueux.

Salazie, refuge des esclaves fugitifs est colonisé tardivement, il est accessible par la seule et unique route encaissée le long de la **Rivière du Mât**.

On découvre très vite un véritable jardin de verdure et de cascades (en particulier le **Voile de la Marié**). L'harmonie qui existe entre l'eau, la végétation exubérante, le relief grandiose ne peut qu'attribuer à ce cirque un charme incontestable.

Aux plantations de cannes à sucre succèdent les bananiers, le bambou et diverses cultures de légumes (songes, cresson etc...) dont le plus connu « le **Chouchou** » ou cristophine, importé du Mexique en 1840.



2ème jour : PARIS → ILE DE LA REUNION / SALAZIE (suite)

Arrivée à **Hell Bourg** créé autour des sources thermales qui firent la renommée du cirque jusqu'à leur fermeture définitive due à un éboulis en 1848.

Déjeuner en table d'hôte ou restaurant créole.

Après le déjeuner, promenade dans le village de **Hell Bourg** et, pour les plus courageux, descente à pieds jusqu'aux anciennes thermes.

Dîner et nuit dans le cirque de Salazie au Relais des Cimes ** ou similaire

3ème jour : COTE EST / SAINTE ROSE

Petit déjeuner à l'hôtel. Descente par la route du littoral de la côte Nord et Est, en passant par Saint André et Saint Benoît qui doit son développement à la culture du café, dès le XVIII^{ème} siècle. Arrêt à Sainte Anne et sa célèbre église du père Dobem (1922) de style "pseudo baroque" et au pont suspendu de la Rivière de l'Est.

Arrêt à Sainte Anne et sa célèbre église du père Dobem (1922) de style "pseudo baroque" et au pont suspendu de la Rivière de l'Est.

Installation à votre hôtel : **La Fournaise **.**

Cocktail d'accueil. Déjeuner à l'hôtel.

Après midi : balade à la **Marine St Rose**, petit port typique de l'Est de l'île et **promenade sur le sentier des pêcheurs**, entre océan et végétation tropicale.

Dîner et nuit à l'hôtel La Fournaise **.

4ème jour : LE PITON DE LA FOURNAISE

Lors d'une importante éruption, il y a 500 000 ans, au sud de l'île apparaît un deuxième volcan : le Piton de la Fournaise.

Petit déjeuner à l'hôtel. Départ pour le Piton de la Fournaise. On y accède, au départ de la côte Est, en remontant la **Plaine des Palmistes**, havre de douceur. D'une altitude moyenne de 1000 m, très arrosé, ce plateau est d'une incroyable richesse botanique, ce qui explique la diversité de ses productions agricoles.

Puis c'est la surprenante découverte d'un paysage lunaire, la « **Plaine des Sables** », née également de l'effondrement du second Volcan qui s'était édifié dans la caldeira.

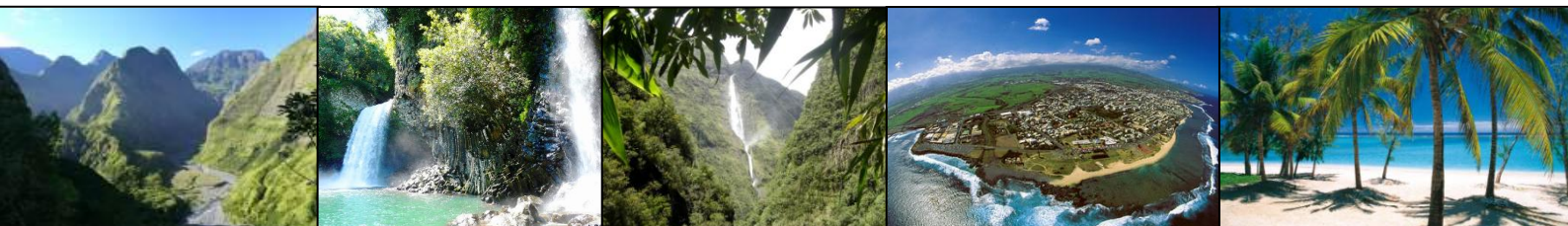
Au bout de cette longue route, on accède au Pas de **Bellecombe** d'où l'on découvre la vue sur le volcan réunionnais.

Retour par l'unique piste vers la Plaine des cafres puis le col de Bellevue.

Déjeuner dans la Plaine des Palmistes.

Montée par Petite Plaine vers le col de Bébourg. Panorama sur la forêt de Belouve et ses Bois de Couleurs. La plus grande forêt d'altitude de l'île, au cœur du Parc National des Hauts (unesco).

Retour à votre hôtel vers 18h00. **Dîner et nuit à l'hôtel La Fournaise ****



5ème jour : SUD SAUVAGE / LES COULEES DE LAVE / CILAOS

Petit déjeuner à l'hôtel puis descente dans l'Anse des Cascades, plantation de palmistes centenaires et petit port entourée de végétation tropicale où bruissent de nombreuses cascades.

Votre guide vous racontera l'histoire des essences de La Réunion (géranium, vétiver, ylang-ylang) et des innombrables variétés d'épices, au cœur de la forêt où cardamome et cannellier se mêlent aux coulées de lave anciennes.

Départ vers les coulées récentes (encore chaudes) par la désormais incontournable « route des laves ». Balade sur les scories et la lave cordée des coulées de 2007.

Déjeuner à l'Etoile de mer sur le Cap Méchant, exposé à la grande houle venant des îles Kerguelen.

Vers 15H00, Montée par la côte Sud et St Pierre vers la magnifique route panoramique du Cirque de Cilaos.

Arrivée vers 17h00 au village de Cilaos, dans son écrin de montagnes dominé par le Piton des Neiges, toit de l'île de La Réunion.

Dîner et nuit à l'hôtel des Neiges*** ou similaire

6ème jour : CILAOS / VILLAGE DE L'ENTRE DEUX ET LAGON DE SAINT GILLES

Petit déjeuner à l'hôtel. Vers 10H00, descente par la route panoramique jusqu'à l'entrée du Cirque et le village de La Rivière St Louis.

Remontée vers le magnifique village créole de l'ENTRE DEUX, perdu dans l'écrin de verdure des hautes cimes recouvertes de forêts.

Déjeuner à la table d'hôte le Serv'péi, Cuisine utilisant les légumes et volailles « la cour » au cœur de ce village classé parmi les plus beaux de LA REUNION.

Après le repas. Votre guide vous invitera à une petite promenade digestive à travers le village et ses petites cases typiques, noyées dans des jardins où foisonnent fleurs et fruits tropicaux.

Départ vers 15H00 pour rejoindre le lagon de St Gilles, situé tout près du lagon et de la cité balnéaire. Baignade dans le lagon ou visite en ville.

Dîner et nuit à l'hôtel Filaos **

7ème jour : ST GILLES

Journée libre à votre hôtel en demi-pension pour profiter de la plage et de l'animation de la station balnéaire de St Gilles les Bains.

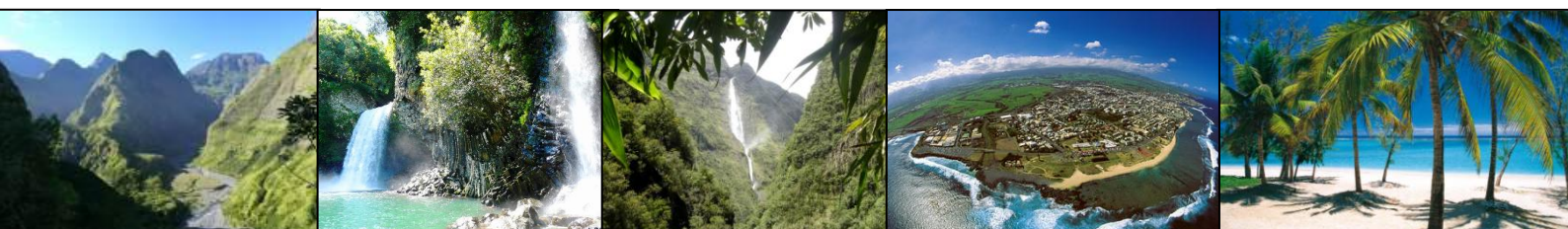
Dîner et nuit à l'hôtel Filaos** ou Alamanda**

8ème jour : ST GILLES

Journée libre à votre hôtel en demi-pension

OPTION : LA REUNION : PITON MAÏDO MARCHE DE ST PAUL OU ST DENIS

Départ de votre hôtel vers 07h00. On empruntera la route de St Gilles Les Hauts, le Guillaume, Petite France pour accéder au Piton Maïdo.



8ème jour : ST GILLES (suite)

Cette longue et sinueuse route, vous fera traverser tous les étages de végétations. Cannes à sucre, cultures vivrières, géranium, forêt de Tamarin touffue puis clairsemées jusqu'à la roche nue, des remparts alentours. Le spectacle que vous pourrez admirer alors du haut de ces quelques 2200 mètres d'altitude restera inoubliable. Le Cirque de **Mafate**, le plus mystérieux des trois cirques de l'île, s'exposera sous vos yeux. Ce cirque peuplé de quelques 700 habitants répartis en divers îlets, dans une nature encore intacte. Ici, pas de route carrossable, seulement des sentiers pédestres ou encore l'hélicoptère pour parvenir à ce paradis de la nature, entouré des plus hauts sommets de l'île : **Piton des Neiges (3069 m)**, **Gros-Morne** et **Grand Bénare**.

Retour sur la côte et Saint Gilles. Déjeuner.

14h30 : départ en direction de **Saint Paul** et le front de mer, bordé par une plage de sable noir. Découverte du très coloré et parfumé **marché de Saint Paul** (artisanat de La Réunion et de Madagascar).

Retour à votre hôtel vers 16H00.

Dîner et nuit à **l'hôtel**.

Note : le marché de St Paul a lieu le vendredi.

Les autres jours : marché couvert de St Denis.

9ème JOUR : ILE DE LA REUNION → METROPOLE

Journée libre, déjeuner libre à votre hôtel

En fin d'après-midi, transfert à l'aéroport.

Assistance à l'enregistrement et envol sur **vol régulier direct** vers la métropole **ou Ile Maurice**

Dîner, film et nuit en vol.

10ème JOUR – METROPOLE

Arrivée matinale.

HEBERGEMENTS

- 1 nuit au Relais des Cimes ou Domaine des Songes à Hellbourg
- 2 nuits à L'hôtel de La Fournaise à St Philippe
- 1 nuit aux Chesnets *** à Cilaos
- 3 nuits à St Gilles au Filaos **



Transgallia,
*membre du plus important réseau d'agences de voyages en France,
allie à la fois un service de proximité
et un pouvoir de négociation tarifaire d'une dimension internationale.*

NOTRE PRIX COMPREND :

- Assistance aux formalités d'enregistrement et d'embarquement
- Le transport aérien Paris/ Réunion / Paris sur vols réguliers Air France ou Air Austral
- Les transferts aéroport/hôtel/aéroport en autocar grand tourisme
- Les taxes aéroports à ce jour
- L'accueil et assistance de notre équipe réceptive
- La réunion d'information lors de votre arrivée
- Les visites mentionnées au programme, en autocar climatisé de grand tourisme
- Les services d'un guide pendant les visites
- Cocktail de bienvenue à votre arrivée dans chaque hôtel
- Circuit en pension complète sauf à St Gilles
- Le forfait boissons au déjeuner durant les visites : apéritif-punch, 1/4 vin ou bière, 1/2 eau minérale, café ou thé
- Le logement base chambre double
- Les taxes et services locaux
- La garantie financière APST
- Les documents de voyages
- Les frais de dossier de 15 € : OFFERT
- Les assurances Assistance Rapatriement : OFFERTES

NOTRE PRIX NE COMPREND PAS :

- Le supplément en chambre individuelle : nous consulter
- Les réductions enfants : 2/11 ans : nous consulter
- 3 déjeuners libres, prix par déjeuner supplémentaire : nous consulter
- Les boissons prises durant les déjeuners et diners pris dans les hôtels : nous consulter
- Les dépenses personnelles
- Les assurances Bagages / Annulation toutes causes / Garantie des Prix (Hausse Carburant et Taxes aéroport) : 45 €

NOS POINTS FORTS :

- ❖ Un tarif très compétitif au regard des prestations
- ❖ La garantie financière APS incluses
- ❖ 70 ans d'expérience
- ❖ Consulter les avis de nos clients groupes : [Avis Transgallia Truspilot](#)

*Tarifs calculés sur une base de 30 participants
Autres bases de participants : consulter*

Estimations tarifaires sous réserve de modifications ultérieures et à reconfirmer auprès de notre service lors de votre positionnement d'option et de votre confirmation

