

# CIRCUIT

## SAINT PETERSBOURG

**8 jours / 7 nuits - Vols réguliers**  
**Hôtel 3\*\*\* - Pension Complète**  
**Visites guidées, Entrées & Croisière comprises**

**~~1 269~~ € dès 1 069 €**



**Départs de VOTRE AEROPORT**  
**de Janvier à Décembre**





*En décidant de bâtir au milieu des marécages une capitale à la hauteur de ses ambitions européennes, Pierre le Grand dota l'humanité d'un joyau sublime, nommé Saint-Pétersbourg. Fille du rêve d'un tsar et des eaux capricieuses de la Neva, cette ville magique, tellement belle qu'elle en est presque irréaliste, allie baroque et classicisme le long de canaux sinueux, traversés par 420 ponts tous différents. Malgré les guerres, les révolutions et l'oppression, Saint-Pétersbourg a su préserver tous ses trésors. Ses musées, ses palais, ses églises et ses cathédrales sont un prodigieux reflet du passé qu'il faut s'empresser de connaître.*

## **JOUR 1 : AEROPORT / SAINT PETERSBOURG**

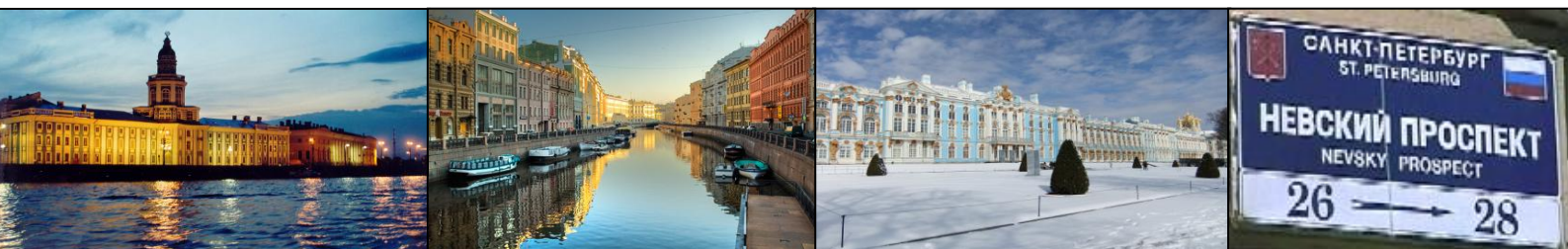
**Assistance** aux formalités d'enregistrement et embarquement. Décollage sur **vol régulier à destination de Saint Pétersbourg**. Arrivée à l'aéroport, accueil de votre guide et transfert à l'hôtel Ibis 3\*\*\* ou Moskva 3\*\*\* ou Dostoievski 3\*\*\* (autres hôtels possibles : voir ci-joint). Fin de journée libre selon les horaires de vol pour une découverte personnelle de Saint Pétersbourg, le shopping ou une visite optionnelle (voir ci-joint). **Nuit** à l'hôtel.

## **JOUR 2: ST PETERSBOURG : FORTERESSE PIERRE ET PAUL / ERMITAGE**

Petit déjeuner et **visite panoramique de la ville** qui s'étend sur une multitude d'îles reliées entre elles par plus de 360 ponts. Découverte de la perspective Nevski, de la Place du Palais, de l'Amirauté, de l'île Vassilievski, des quais de la Néva, la Place des Décembristes, le couvent Smony... **Visite de la forteresse Pierre et Paul**, fondée en 1703 par Pierre le Grand. Visite de la cathédrale St-Pierre et St-Paul, elle renferme une très belle iconostase en bois sculpté et doré, ainsi que les tombes des tsars Romanov de Pierre le Grand à Alexandre III. **Déjeuner au restaurant**. Visite du célèbre **musée de l'Ermitage**. Le plus grand musée de Russie occupe, depuis 1946, cinq bâtiments réunis entre eux : Palais d'Hiver, Petit Ermitage, Vieil Ermitage, Nouvel Ermitage, Théâtre de l'Ermitage. La date d'acquisition de la première grande collection de tableaux à l'étranger, 1764, correspond à la naissance du musée. Les expositions de l'Ermitage occupent plus de 300 salles. Le musée possède 2 700 000 objets d'art, dont 14 000 peintures, 12 000 statues, 600 000 gravures et dessins. Les collections, exposées chronologiquement et par écoles, permettent de se faire une idée du développement de la culture et de l'art de nombreux pays et de différents peuples au cours des millénaires. **Dîner et nuit** à l'hôtel.

## **JOUR 3 : PAVLOVSK / POUCHKINE**

Après le petit déjeuner, départ en autocar pour **Pavlovsk**, l'ancienne résidence d'été du tsar Paul Ier (25 km de St Pétersbourg). **Visite du palais** qui compte une cinquantaine de salles abritant de très nombreux meubles, sculptures, peintures, cristaux, porcelaine et tapis, offrant ainsi un panorama complet du décor et de l'ameublement de la fin du XVIIe et XIXe siècles. Le palais de Pavlovsk étonne par son raffinement, la sûreté de son goût, son élégance et son harmonie. Le parc, chef d'œuvre d'architecture paysagiste alternant zones de jardin français et anglais, couvre près de 600 ha. **Déjeuner au restaurant**. Route vers le village de **Pouchkine**. La ville a pris le nom de Pouchkine, le grand poète russe, qui passa son adolescence au lycée réservé aux jeunes nobles situé à côté du palais. Vous visiterez les somptueux intérieurs du **Palais de Catherine Ière**, l'un des chefs-d'œuvre de l'architecte italien Rastrelli. Ce palais blanc, bleu et or, fut



## JOUR 3 : PAVLOVSK / POUCHKINE (suite)

construit par Catherine, deuxième femme de Pierre 1<sup>er</sup>. Il reste le joyau du XVIII<sup>ème</sup> siècle et abrite notamment le Cabinet d'ambre, entièrement recouvert d'ambre de la Baltique. Entièrement restaurée, la pièce fut inaugurée en 2003 pour le tricentenaire de la ville. Le palais est entouré d'un magnifique jardin à la française orné de pavillons, jardins suspendus et galeries. Retour à St Pétersbourg. **Dîner et nuit** à l'hôtel.

## JOUR 4 : ST PETERSBOURG : MUSÉE RUSSE / CATHÉDRALE ST ISAAC

Petit déjeuner. **Visite du Musée Russe.** Edifié au début du XIX<sup>ème</sup> siècle par l'architecte Rossi, ses propriétaires, le Grand Prince Mikhaïl et son épouse Hélène, y recevaient grands nombres de personnalités (écrivains, compositeurs, hommes politiques...). C'est en 1898 que l'empereur Nicolas II inaugura le premier musée d'Etat d'art russe dans le palais. Sa collection ne cessa alors de croître. Aujourd'hui, vous pouvez y admirer des tableaux, des sculptures et des dessins représentant l'art russe à travers les siècles, du Xe siècle à nos jours ; et illustrant tout le développement artistique en Russie au fil des siècles en commençant par une très belle collection d'icônes. **Déjeuner en ville. Visite de la cathédrale St Isaac,** impressionnant bâtiment s'élevant sur la place du même nom face à la statue équestre de Nicolas Ier (le tsar qui écrasa le mouvement des décembristes). Il s'agit de la troisième église baroque par la taille après la cathédrale St Pierre à Rome et St Paul à Londres. Elle fût construite selon les plans de l'architecte français Montferrand entre 1819 et 1858. A l'intérieur, les dimensions et la décoration sont grandioses : haute de plus de 100 m, elle est entourée de 112 colonnes de granit poli et sa coupole fût dorée avec 100 kg d'or pur. **Dîner et nuit** à l'hôtel.

## JOUR 5 : ST PETERSBOURG : PALAIS YOUSOUPOV / PROMENADE SUR LES CANAUX

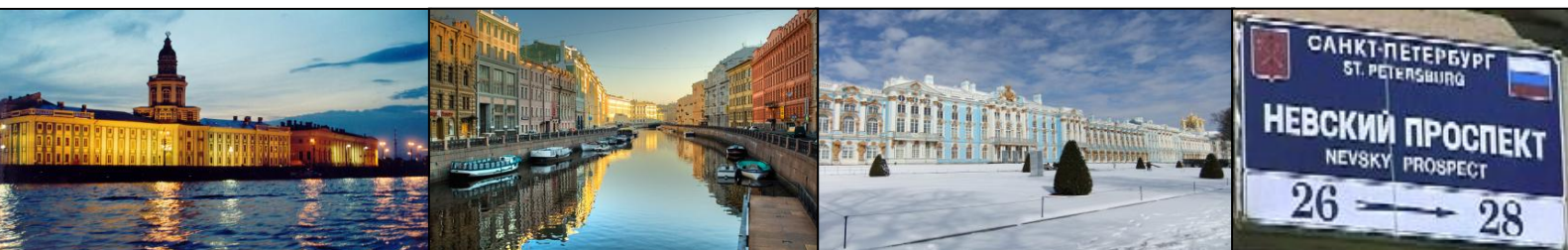
Petit déjeuner. **Visite du palais Youssouпов.** Le palais, situé sur les bords du canal Moïka, est intéressant non seulement du point de vue de ses intérieurs luxueux, mais aussi de par son histoire. Derrière la façade, se cachent des salles magnifiques, des escaliers, des enfilades, un petit théâtre privé qui frappe par sa beauté et son élégance. Les dorures, les boiseries sculptées, le marbre, les draps de soie et la splendeur des lustres, tout est un régal pour les yeux. En 1916, Raspoutine est assassiné dans les caves de ce palais. Au sous-sol, une exposition avec des personnages en cire représente cet épisode célèbre de l'histoire russe. **Déjeuner au restaurant.** L'après-midi, **promenade sur les canaux.** Sillonner la ville le long de ses canaux est une des manières les plus agréables de découvrir la « Venise du nord ». **Dîner et nuit** à l'hôtel.

## JOUR 6 : ST PETERSBOURG OU EXCURSION OPTIONNELLE A NOVGOROD

Petit déjeuner. **Journée et déjeuner libres** pour une découverte personnelle de Saint Pétersbourg, le shopping. **Dîner et nuit** à l'hôtel.

### POSSIBILITE D'EXCURSION D'UNE JOURNEE A NOVGOROD :

Départ matinal vers **Veliki Novgorod** (Novgorod la Grande) située à 180 km de St Pétersbourg. Capitale de la Russie au Xe siècle, Novgorod se développe autour de son Kremlin, le plus ancien du pays, véritable forteresse de briques rouges au bord du fleuve Volkhov. **Visite du Kremlin de Novgorod,** centre religieux, politique et culturel de la région pendant des siècles. Il abrite notamment le plus ancien édifice religieux en pierre de taille de Russie, la **cathédrale Ste Sophie,** construite en 1045. La cathédrale possède





## **POSSIBILITE D'EXCURSION D'UNE JOURNEE A NOVGOROD (suite) :**

de remarquables fresques murales des XI-XVIIe siècles et renferme l'icône miraculeuse de « Notre-Dame-du-Signe » datant du XIIe siècle. Dans le Kremlin, vous découvrirez aussi le Monument du Millénaire et le Palais à facettes. **Déjeuner en ville** puis, continuation vers la **Cour de Yaroslavl** composée de plusieurs églises du XIIe siècle, de la tour de la Porte, du Gostini Dvor (ensemble de galeries marchandes). **Visite du monastère St Georges** (XIIe siècle) et du **musée d'architecture en bois en plein air Vitoslavitsy**. Ce musée doit son nom à un village aujourd'hui disparu. Il abrite des isbas, églises, moulins de différents villages de la région qui représentent la vie quotidienne des paysans de Novgorod à l'époque. Retour à St Pétersbourg en début de soirée.

## **JOUR 7 : ST PETERSBOURG / PETRODVORETS / ST PETERSBOURG**

Petit déjeuner et **excursion à Pétrodvorets** (25 km de St Pétersbourg) pour visiter l'ancienne résidence d'été de Pierre le Grand, construite en 1714 face au golfe de Finlande et surnommée le « Versailles russe ». Visite du **Grand Palais** dont les intérieurs recréent le faste qui y régnait autrefois et des splendides jardins parsemés de cascades, jets d'eau, sculptures.

Retour à St Pétersbourg. Déjeuner en ville.

L'après-midi, temps libre pour les découvertes personnelles.

Dîner et nuit à l'hôtel.

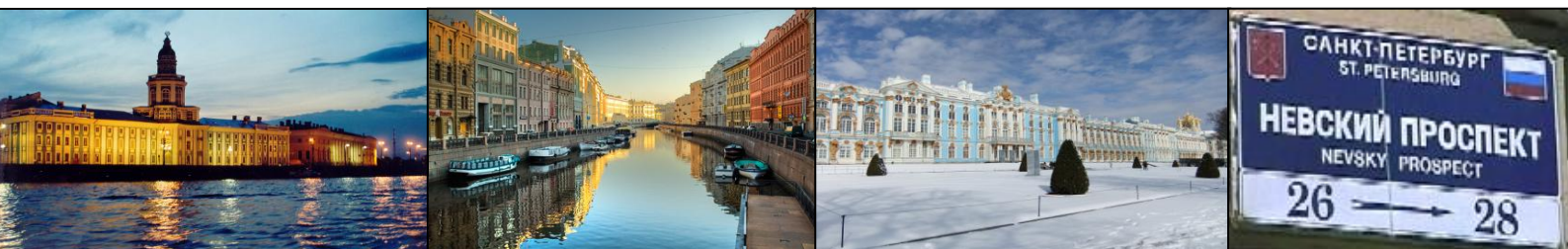
## **JOUR 8 : SAINT PETERSBOURG / AEROPORT**

Petit-déjeuner. Journée libre selon les horaires de vol pour une découverte personnelle de Saint Petersbourg, le shopping ou une excursion optionnelle (voir ci-dessous). Transfert à l'aéroport. **Assistance** aux formalités d'enregistrement et embarquement. Décollage sur **vol régulier**.

### **IMPORTANT**

#### ***Modalités d'obtention des visas par nos soins :***

*Les passeports (valides au moins 6 mois après la date de retour et signés) doivent être déposés au plus tard 31 jours avant le départ accompagnés de : formulaire dûment rempli, 1 photo d'identité récente, certificat original d'assurance médicale sur papier-en-tête de la compagnie d'assurance. Si l'un des éléments manque, nous ne pouvons pas déposer la demande de visa. Pour toute demande reçue sans le certificat d'assurance, nous souscrivons automatiquement l'assurance auprès de sa compagnie et le montant en sera facturé aux clients.*



*Transgallia,*  
*membre du plus important réseau d'agences de voyages en France,*  
*allie à la fois un service de proximité*  
*et un pouvoir de négociation tarifaire d'une dimension internationale.*

### **CE PRIX COMPREND :**

- L'assistance aux formalités d'enregistrement et d'embarquement
- Les vols Votre Aéroport / Saint Petersburg / Votre Aéroport sur vols réguliers
- Les taxes aéroports à ce jour
- Les transferts aéroport / hôtel / aéroport
- L'hébergement à l'hôtel Ibis ou Moskva ou Dostoievski 3\*\*\*
- La pension complète du dîner du jour 1 au petit-déjeuner du jour 8 (sauf déjeuner du jour 6).
- Les services d'un guide francophone lors des visites mentionnées au programme
- Les visites guidées et entrées mentionnées au programme
- L'assistance de notre correspondant sur place
- La garantie financière APST
- Les documents de voyages
- Les frais de dossier de 15 € : OFFERT
- Les assurances Assistance Rapatriement : OFFERTES
- Une gratuité sur la base de 30 participants payants

### **CE PRIX NE COMPREND PAS :**

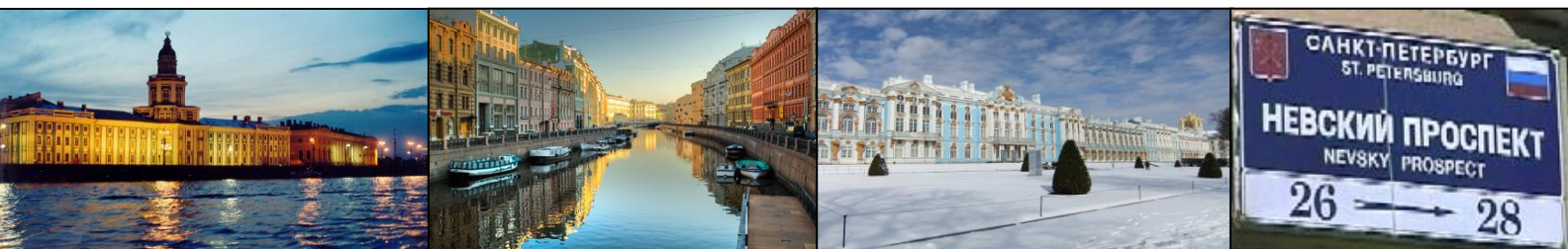
- Les frais de visa : **95 €** par personne
- Le supplément en chambre individuelle : nous consulter
- Le supplément en hôtels 4\*\*\*\*\* (Marriott Pouchkine / Park Inn Nevski) : nous consulter
- Les boissons et dépenses personnelles
- Les Assurances Multirisques Annulation Toutes Causes & Bagages: **3%**

### **NOS POINTS FORTS :**

- ❖ La sélection d'hôtels pour leur confort et leur situation géographique
- ❖ La garantie financière APST incluse
- ❖ Plus de 70 ans d'expérience
- ❖ Consulter les avis de nos clients groupes : [Avis Transgallia Truspilot](#)

*Tarif calculé sur une base de 35 participants*  
*Autres base de participants : nous consulter*

*Estimations tarifaires sous réserves de modifications ultérieures et à reconfirmer auprès de notre service lors de votre positionnement d'option et de votre confirmation.*



## Dostoevsky 3\*\*\*

### Localisation

Adresse : 19, Perspective Vladimir

L'hôtel est situé dans un quartier très vivant, dans le centre historique de St Pétersbourg, à proximité de la Perspective Nevski.

Station de métro : "Vladimirskaïa", "Dostoevskaya"

### Descriptif général

Cet hôtel a ouvert en 2003. Il occupe le 5ème, 6ème et 7ème étage d'un immeuble historique dont le rez-de-chaussée est occupé par de nombreuses boutiques.

### Chambres

Les 207 chambres de l'hôtel se situent aux étages supérieurs de l'immeuble.

Des magasins occupent les autres étages.

Vous trouverez différentes catégories au sein de cet hôtel : standard, twin et double, superior room et junior suite room.

### Equipements chambres

Toutes les chambres sont équipées de minibar, télévision, accès Internet, téléphone, climatisation. Elles possèdent des salles de douche.

### Services

Le bar du 7<sup>ème</sup> étage offre une très belle vue sur l'Eglise Notre Dame de Vladimir.

Salle de conférence, salle fitness et sauna

Distributeur automatique

### Infos vérité

La salle de restaurant, belle et spacieuse, est éloignée de certaines chambres à cause des longs couloirs qui traversent l'hôtel.

Les chambres twin sont grandes mais leur salle de douche est assez petite.

Sur 123 chambres standard, 33 chambres ont des fenêtres qui ne s'ouvrent pas.

2 ascenseurs de petite capacité uniquement pour desservir l'hôtel.

### Site

[www.dostoevsky-hotel.ru](http://www.dostoevsky-hotel.ru)

