

SEJOUR TURQUIE - BODRUM

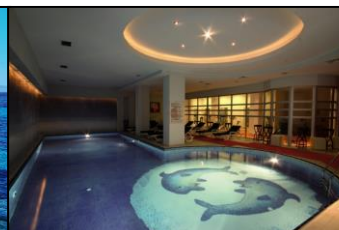
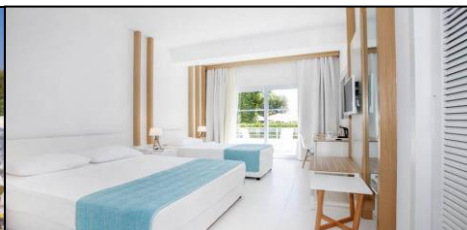
HOTEL LABRANDA 4****

**8 jours / 7 nuits
en Formule Tout Compris**

dès **489 €**



Départs de VOTRE AEROPORT



SITUATION

Face à la mer, avec un accès direct à la plage, l'hôtel Labranda 4**** se situe à environ 35km du centre-ville et à environ 1km des restaurants/bars et commerces.

HEBERGEMENT

• Chambre Double

Dimension de la chambre : environ : 24 m², située dans le bâtiment principal.
Equipements de la chambre : TV, canal musical, sèche-cheveux, téléphone, coffre-fort (inclus), mini-bar (inclus) et remplissage du mini-bar (inclus, 3 x par semaine) avec boisson non-alcoolisée et eau. Climatisation incluse.

• Chambre Double Supérieure

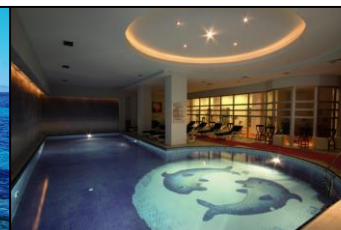
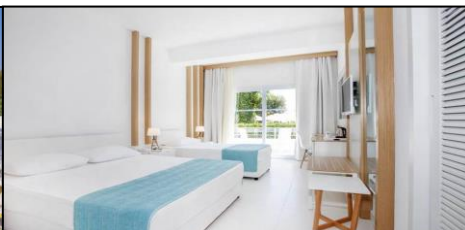
Dimension de la chambre : environ 34 m², située dans le bâtiment principal.
Equipements de la chambre : TV, canal musical, sèche-cheveux, téléphone, coffre-fort (inclus), mini-bar (inclus) et remplissage du mini-bar (inclus, 3 x par semaine) avec boisson non-alcoolisée et eau. Climatisation incluse.

• Chambre Familiale 2 Chambres (bâtiment annexe)

Dimension de la chambre : environ 38 m², située dans le bâtiment annexe.
Equipements de la chambre : 2 chambres à coucher, avec porte communicante, TV, canal musical, sèche-cheveux, téléphone, balcon ou terrasse, coffre-fort (inclus), mini-bar (inclus) et remplissage du mini-bar (inclus, 3 x par semaine) avec boisson non-alcoolisée et eau. Climatisation incluse.

ÉQUIPEMENTS

- Nombre de bâtiments principaux: 5, nombre d' étages: 2
- Nombre total de chambres/logements: 329
- Hall d'accueil, réception, 24h, coin salon, WIFI (inclus), dans les espaces communs
- Nombre total de restaurants: 3
- Restaurant buffet, espace intérieur, espace extérieur
- Restaurant à la carte (uniquement inclus en TC Ultra, 1 x par semaine , réservation obligatoire) avec cuisine italienne, espace extérieur
- Nombre de bars: 5 (hôtel, piscine, plage)
- Banque/bureau de change, coiffeur, local à bagages, magasin(s), mini-marché
- Distance au prochain distributeur automatique de billets/DAB: 20 m
- Discothèque à l'extérieur
- Service médical (payant); service de blanchisserie/repassage (payant)



- Equipements extérieurs: jardin, terrasse ; utilisation des espaces extérieurs selon conditions météo. Restrictions en bas saisons; dimension des espaces extérieurs en m² de env.: 32000
- 3 piscines
- Chaises longues (selon disponibilité) : à la piscine (inclus); à la plage (inclus)
- Parasols (selon disponibilité): à la piscine (inclus); à la plage (inclus)
- Matelas (selon disponibilité): à la piscine (inclus); à la plage (inclus)
- Serviettes de plage: à la piscine (inclus); à la plage (inclus)
- Parking (selon disponibilité): dans le complexe hôtelier: inclus

RESTAURATION

Formule **Tout compris incluse**

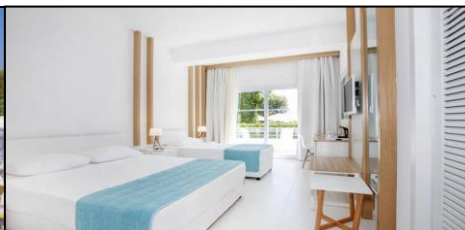
- Petit-déjeuner: buffet
- Déjeuner disponible: buffet
- Dîner: buffet
- Petit-déjeuner pour les "lève-tard" de 10:00 à 10:30 heures
- Café et gâteaux/biscuits l'après -midi
- Snacks en journée
- Soupe de minuit
- Sélection de boissons locales alcoolisées de 10:00 à 00:00 heures
- Sélection de boissons locales non-alcoolisées de 10:00 à 00:00 heures

ENFANTS

- Nombre de bassins pour enfants: 2
- Détails du bassin pour enfants: hauteur maximum de l'eau en cm: 50, séparé(e), eau douce
- Mini-club (inclus), de 4 à 12 ans, langue: allemand, anglais, langue nationale, à certaines heures le matin, à certaines heures l'après-midi
- Repas/buffet pour enfants
- Service de baby-sitting (payant, sur place), réservation obligatoire

BON A SAVOIR

Boissons avec alcool en supplément dans les restaurants à la carte



Transgallia,
*membre du plus important réseau d'agences de voyages en France,
allie à la fois un service de proximité
et un pouvoir de négociation tarifaire d'une dimension internationale.*

CE PRIX COMPREND :

- L'assistance aux formalités d'enregistrement et d'embarquement
- Les vols spéciaux au départ de votre aéroport
- Les taxes aéroport et hausse carburant à ce jour
- Les transferts aéroport / hôtel / aéroport
- Le logement base chambre double
- La formule Tout Compris
- Les boissons locales alcoolisées et non alcoolisées en formule Tout Compris
- Les sports et animations inclus dans la formule Tout Compris
- L'assistance locale 24h/24 7j/7
- Les frais de dossier : OFFERTS (sauf si règlement individuel par CB)
- La garantie financière APST (Garantie totale des fonds déposés)
- Les documents de voyages
- Les assurances Assistance – Rapatriement : OFFERTES

CE PRIX NE COMPREND PAS :

- Le supplément en chambre individuelle : nous consulter
- Le supplément en chambre familiale : nous consulter
- La réduction enfant partageant la chambre de 2 adultes : nous consulter
- Les dépenses personnelles
- Les assurances Multirisques Annulation Toutes Causes & Bagages: **3%**

NOS POINTS FORTS :

- ❖ La sélection d'hôtels pour leur confort et leur situation géographique
- ❖ La garantie financière APST incluse
- ❖ 73 ans d'expérience
- ❖ Consulter nos avis clients groupes : [Avis Transgallia Truspilot](#)

*Tarif calculé pour une base de 12 participants minimum
Autres bases de participants : nous consulter*

Tarif sous réserve de modifications ultérieures et à reconfirmer auprès de notre service lors de votre positionnement d'option et de votre confirmation.

