

# CIRCUIT SPLENDEURS DU JAPON AVEC MONT KOYA ET PENINSULE D'ISE

**14 jours / 11 nuits - Vols réguliers directs**  
**Hôtels 3\*\*\* - Pension Complète selon programme**  
**Visites, Entrées, Croisière & Dégustations**

**~~3 059 €~~ dès 2 499 €**



**Départs de VOTRE AEROPORT**



## **SPLENDEURS DU JAPON** **14 JOURS / 11 NUITS**



### **JOUR 1 : FRANCE / OSAKA**

Rendez vous des participants à votre aéroport

Envol à destination d'Osaka sur vol régulier direct AIR France ou AIR CHINA.

Repas et nuit à bord.

**Horaires à titre d'information :**  
**Vol AF de PARIS CDG à 13h45 – Arrivée à OSAKA à 08h35 le lendemain**



## JOUR 2 : OSAKA / TOBA / ISA (270KM – ENV 5H DE ROUTE)

Arrivée le matin à l'aéroport de **Kansai**.

Accueil et départ vers **Toba**.

Le **Parc National d'Ise-Shima** est essentiellement connu pour ses sanctuaires shintos, les plus vénérés de tout le Japon, et ses "fermes de perles". On y admire également de magnifiques paysages naturels, avec la côte extrêmement découpée, ponctuée d'îles et de rias.

**Déjeuner dans un restaurant local (ou bento, plateau-repas japonais).**

L'après-midi, visite de **Mikimoto Pearl Island**. C'est sur cette petite île dans le port de Toba, que Kokichi Mikimoto a pour la première fois au monde réussi à produire des perles de culture au début du 20<sup>ème</sup> siècle. Le musée expose des bijoux et œuvres d'art en perles et des démonstrations de pêche d'huîtres perlières par des plongeurs Ama sont organisées.

**Démonstration du travail des perles.**

Continuation vers **les rochers mariés de Meoto Iwa**, reliés par une corde tressée dans la paille de riz. Ils symbolisent les deux divinités fondatrices du Japon, Izanagi et Izanami.

**Dîner** et nuit à l'hôtel.

## JOUR 3 : ISA / YOSHINO / MONT KOYA (165KM – ENV 6H DE ROUTE)

**Petit déjeuner buffet** à l'hôtel.

Visite des **sanctuaires shintoïstes d'Ise** :

**Le Naiku-jingu** est consacré à la déesse solaire Amaterasu, détentrice du miroir sacré et ancêtre mythique de la dynastie actuelle.

Véritable cœur spirituel de la nation japonaise, le **Geku-jingu** est élevé à la gloire de Toyuke, protectrice des récoltes et gardienne de la fécondité.

Départ pour le **Mt Koya** par la route de montagne très sauvage qui conduit à Yoshino, l'un des sites sacrés des chemins de pèlerinages de la Péninsule de Kii, classés au Patrimoine Mondial par l'UNESCO. **Déjeuner dans un restaurant local.**



## JOUR 3 : ISA / YOSHINO / MONT KOYA (165KM – ENV 6H DE ROUTE) (SUITE)

Visite du **Temple Kinpuzenji**, le plus important de Yoshino. Le pavillon principal, Zao-dô, reconstruit en 1591, est un imposant bâtiment qui est la seconde plus grande construction en bois du Japon après le Todaiji de Nara.

Continuation vers le **Mont Koya**. Arrivée et accueil dans le temple.

**Dîner et nuit dans un temple.**

## JOUR 4 : MONT KOYA / OSAKA (78KM – ENV 2H15 DE ROUTE)

Possibilité d'assister à la prière matinale avec les bonzes.

**Petit-déjeuner végétarien au monastère.**

Visite de l'ensemble du **Danjo Garan**, «l'enceinte sacrée », complexe de temples établis par le moine Kukai qui contient plusieurs bâtiments religieux dont la Pagode Konpon Daitô et le temple Kongobuji, temple principal de la Secte bouddhiste Shingon. De ce temple sont gérées les affaires religieuses des 3,600 temples de la secte. Il renferme un très beau jardin de pierres, le Banryutei.

**Déjeuner dans un restaurant local.**

Visite à pied de l'extraordinaire nécropole de **Koyasan**, l'Okuno-in, qui regroupe plus de 200 000 tombes, dans une forêt de cèdres millénaires. Au bout de l'allée pavée de deux kilomètres se trouve, le site le plus sacré de tout le Mont Koya, composé du Toro-do ou salles des lanternes et du Mausolée de Kukai, le saint fondateur de la secte **Shingon**.

Route pour **Osaka**, capitale économique du Japon.

Arrivée en fin d'après-midi. **Dîner** et nuit à l'hôtel.



## JOUR 5 : OSAKA / KURASHIKI (200KM)

### Petit déjeuner à bord.

Arrivée le matin à l'aéroport de **Kansai**. Accueil et transfert à **Osaka**, capitale économique du Japon.

Visite du **Grand sanctuaire de Sumiyoshi**, le plus célèbre d'Osaka. Trésor National entouré de 700 lanternes de pierre offertes par des marins, il est dédié depuis les temps anciens aux dieux protecteurs des voyages en mer. Le Taiko-bashi, superbe pont rouge d'une arche très pentue en est l'attraction principale.

**Promenade dans les galeries marchandes souterraines du quartier Umeda** en plein cœur du centre ville.

### Déjeuner dans un restaurant local.

Visite de l'**Umeda Sky Building**, contraste typiquement japonais et gratte-ciel futuriste à deux tours. Ascension jusqu'à l'observatoire du 39ème étage d'où le panorama sur la ville est époustouflant.

Continuation sur **Kurashiki**, ancienne ville de marchands où plusieurs vieux entrepôts à riz témoignent de cette époque.

### Dîner et nuit à l'hôtel.

## JOUR 6 : KURASHIKI / SAIJO / HIROSHIMA / MIYAJIMAGUCHI (200KM – ENV 4H15 DE ROUTE)

### Petit-déjeuner buffet à l'hôtel.

Départ pour la visite de **Kurashiki**. Le temps semble s'être arrêté dans cette petite ville : épargnée par les guerres et l'urbanisation galopante, elle a conservé ses ruelles bordées d'anciennes maisons de bois et ses canaux ornés de gracieux saules.

**Balade à travers les vieux quartiers, le long des canaux** qu'enjambent de jolis ponts de pierre.

**Découverte du vieux quartier historique Bikan** qui a conservé de nombreuses maisons et entrepôts datant de cette période, dont certains ont été transformés en échoppes et restaurants.



## **JOUR 6 : KURASHIKI / SAIJO / HIROSHIMA / MIYAJIMAGUCHI (200KM – ENV 4H15 DE ROUTE) (SUITE)**

Visite de la **Résidence Ohashi** construite en 1796 par un riche marchand, et **découverte du Musée d'Artisanat Populaire** : il abrite plusieurs greniers à riz restaurés et transformés en salles d'expositions consacrées à l'artisanat japonais (céramiques, jouets...).

Départ pour **Saijo**.

**Déjeuner dans un restaurant local à Saijo.**

Visite de la **brasserie de saké Kamotsuru**, la plus importante fabrique de Sake de la région fondée en 1623. Le saké japonais est un vin de riz fermenté avec de l'eau qui s'accorde à merveille avec la variété des mets japonais. La visite sera agrémentée d'une **dégustation**.

Continuation sur **Hiroshima**.

Visite de la ville d'**Hiroshima** : le **Parc du Mémorial de la paix**, déclaré patrimoine mondial par l'Unesco, avec le Dôme (l'ancien Office de la promotion industrielle) situé au point d'impact de l'explosion et laissé en ruine comme témoignage ; le remarquable Musée du Souvenir et de la Paix, conçu par l'architecte vedette Kenzo Tange et consacré à la bombe atomique.

Continuation sur **Miyajimaguchi**.

**Dîner et nuit à l'hôtel.**

## **JOUR 7 : MIYAJIMAGUCHI / MIYAJIMA / OKAYAMA (190 KM – ENV 3H10 DE ROUTE)**

**Petit-déjeuner buffet à l'hôtel.**

Départ pour la **traversée en ferry** vers l'île sacrée de **Miyajima**, considérée comme l'un des trois plus beaux paysages de l'archipel.

Visite du sanctuaire rouge vermillon sur pilotis d'**Itsukushima**, déclaré patrimoine mondial par l'Unesco, annoncé par un imposant torii de bois rouge. Ce sanctuaire dédié à la Déesse gardienne des mers, est en partie construit au milieu de la baie ; à marée haute, l'ensemble paraît flotter sur la mer tel un vaisseau géant.

**Hall des « mille tatamis »**, pont en dos d'âne, pagode étagée Taho-to illustreront les différents aspects de l'architecture traditionnelle japonaise.

**Déjeuner d'Okonomiyaki ou crêpe japonaise, la spécialité de Hiroshima.**



## JOUR 7 : MIYAJIMAGUCHI / MIYAJIMA / OKAYAMA (190 KM – ENV 3H10 DE ROUTE) (SUITE)

Continuation sur **Okayama**.

Promenade dans le **jardin Korakuen**, considéré comme l'un des trois plus beaux jardins du pays, avec pour toile de fond, le château d'Okayama. Il est situé sur une île de la rivière Asahi. Ce chef-d'œuvre, créé en 1687 à l'époque d'Edo, par un puissant « Daimyo » (seigneur féodal) du clan Okayama, se compose d'immenses pelouses, d'étangs reliés par des canaux, d'une superbe forêt d'érables, d'une adorable colline et comprend plusieurs pavillons de thé.

**Dîner et nuit à l'hôtel.**

## JOUR 8 : OKAYAMA / BIZEN / HIMEJI / KYOTO (195 KM)



**Petit-déjeuner buffet à l'hôtel.**

*La région de Bizen, centre d'artisanat traditionnel, était autrefois le siège de deux industries artisanales : la poterie et la fabrication des sabres de samourais.*

Départ pour la visite du **Bizen Osafune Token Village** où l'on fabrique encore les fameux **sabres**. **Visite du musée** où sont exposés des sabres réalisés par les plus grands maîtres japonais, et de **l'atelier**.

A Bizen également, on fabrique depuis le XII<sup>ème</sup> siècle l'une des plus anciennes céramiques du Japon, exceptionnelle, tout en tons de brun et de rouge, léchée par les flammes. **Visite d'un atelier de poterie.**



## JOUR 8 : OKAYAMA / BIZEN / HIMEJI / KYOTO (195 KM) (SUITE)

**Déjeuner dans un restaurant local.**

Continuation sur **Himeji**.

Visite du **château « du Héron Blanc »**, **REOUVERTURE PREVUE EN MARS 2015 APRES 5 ANNEES DE RENOVATION**. Riche d'un passé vieux de 530 ans, le Château d'Himeji est un très bel exemple de l'architecture japonaise et est considéré comme le plus beau château du Japon. Sa gracieuse silhouette fait songer à l'envol d'un héron. Cette forteresse inexpugnable n'a jamais connu le combat.

Continuation pour **Kyoto**. Arrivée en fin de journée et installation à l'hôtel.

**Dîner dans un restaurant local. Nuit à l'hôtel.**

## JOUR 9 : KYOTO

**Petit-déjeuner buffet à l'hôtel.**

Départ pour la visite de la capitale culturelle et historique du Japon, riche de plus de deux mille temples, et inscrite au Patrimoine Mondial par l'UNESCO.

**Visite du Château de Nijo**, le « Nijo-Jo », résidence du célèbre Shogun Tokugawa et ses **magnifiques jardins**.

Continuation avec la **visite du Temple Kinkaku-ji** ou Pavillon d'Or, l'une des visites les plus inoubliables d'un séjour à Kyoto.

Puis le **Temple Royan-ji**, le plus célèbre des jardins zen.

**Déjeuner dans un restaurant local.**

L'après-midi, **visite du Sanctuaire Heian**, le plus grand de Kyoto dont les bâtiments sont une réplique aux deux tiers du Palais Impérial de Kyoto, et visite du **Temple Kiyomizudera**.

Puis **promenade dans le quartier de Gion** à l'atmosphère unique de l'ancien Japon à travers les rues préservées de Ishibe-Koji, Ninenzaka et Sannenzaka, où se promènent également les élégantes « maiko » (apprenties Geisha).

**Dîner LIBRE. Nuit à l'hôtel.**





## JOUR 10 : KYOTO / NARA / HAKONE (120KM – ENV 4H DE ROUTE)

### Petit-déjeuner à l'hôtel.

Départ pour **Nara**, berceau de la culture japonaise, l'un des sites culturels majeurs du Japon. Cette ancienne capitale est entourée de collines boisées, de temples et de magnifiques parcs.

Visite du site dans le **Parc aux Daims avec le Todai-ji**, qui abrite une colossale statue de Bouddha, déclaré patrimoine mondial par l'Unesco; le sanctuaire **Kasuga Taisha Shrine**, où l'on accède par un chemin bordé de 3000 lanternes en bronze et en pierre.

Route pour **Hakone**.

### Déjeuner panier-repas.

Arrivée à **Hakone** en fin de journée, station thermale des plus réputées et connue pour ses sources chaudes dans une très belle région montagneuse, véritable paradis thermal fréquenté le week-end par les Tokyoïtes en quête de quiétude.

Installation au **ryokan**, une **auberge traditionnelle japonaise**, une réelle immersion dans la culture nipponne et dans ses traditions les plus ancestrales.

**Temps libre** pour profiter des **joies du « onsen » japonais**, bain thermal japonais alimenté par les sources chaudes.

**Dîner au ryokan et nuit dans une chambre traditionnelle japonaise (futon – salle de bain et wc en commun).**

## JOUR 11 : HAKONE / KAMAKURA / TOKYO (120KM – ENV 4H DE ROUTE)

### Petit-déjeuner au ryokan.

Départ pour l'ascension en **téléphérique** jusqu'à la **Vallée d'Owakudani**, réputée pour ses sources thermales, et connue comme point d'observation sur le **Mont Fuji**. Cette « vallée de la grande ébullition » s'enfonce dans l'ancien cratère du **Mont Kamiyama**. Des nuages de vapeurs s'échappent des crevasses, des sources d'eau chaude bouillonnent et forment un paysage extra-terrestre avec le Mont Fuji en toile de fond.

**Croisière** romantique sur le **lac Ashi**, où se reflète le **Mont Fuji**. « Fuji san » comme l'appellent les Japonais est le plus haut sommet du Japon (3776 m) et le symbole du pays. Il est connu à travers le monde pour sa beauté et sa forme conique presque parfaite.



## JOUR 11 : HAKONE / KAMAKURA / TOKYO (120KM – ENV 4H DE ROUTE) (SUITE)

**Déjeuner dans un restaurant local.**

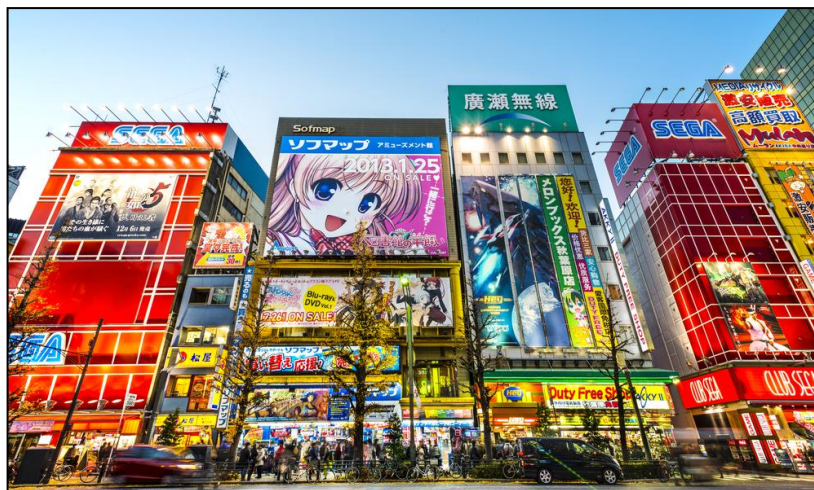
Départ pour **Kamakura**, l'ancienne capitale des Shoguns.

Visite de ce remarquable site historique et religieux : le **Temple Hase-Dera**, qui abrite la plus grande statue de bois du pays, le **fameux Grand Bouddha** et le **Sanctuaire Tsurugaoka Hachiman-gu**, construit à la demande du premier Shogun.

Route pour **Tokyo** et arrivée en fin de journée.

**Dîner au restaurant local et nuit à l'hôtel.**

## JOUR 12 : TOKYO



**Petit-déjeuner buffet à l'hôtel.**

*La capitale du Japon était, à l'origine, un petit village de pêcheurs nommé « Edo » qui devint, en 1590, le centre d'où s'exerçait le pouvoir du Shogun. Tokyo est devenue une métropole ultramoderne fascinante, en perpétuel mouvement.*

Départ pour une **visite originale de la capitale nippone en métro.**

Découverte du **quartier de luxe de Ginza** célèbre pour ses boutiques.

Visite du **quartier d'Akihabara**, le célèbre quartier de l'électronique et des mangas. Akihabara Electric Town rassemble plus de 250 magasins de composants électriques et électroniques.



## JOUR 12 : TOKYO (SUITE)

**Déjeuner d'un chanko-nabe**, le plat traditionnel des Sumos, dans un restaurant où l'on peut voir de près un dohyo (ring de Sumo).

Puis promenade à **Ryogoku**, le quartier des Sumo, et au **Kokugikan**, l'arène où ont lieu deux fois par an les tournois des lutteurs.

Continuation avec la **visite d'Asakusa** et son fameux **Temple Senso-ji**, très populaire avec sa rue bordée de boutiques.

**Croisière sur la Rivière Sumida** qui traverse Tokyo. Vous passerez notamment à côté du Building Asahi, créé par l'architecte français Philippe Starck.

Montée **aux tours jumelles du « Tokyo Government Office Building »** dans le quartier des gratte-ciels de **Shinjuku** pour bénéficier d'un panorama époustouflant sur toute la ville, et peut être sur le Mont Fuji.

**Dîner LIBRE.**

**Nuit à l'hôtel.**

## JOUR 13 : TOKYO / PARIS

**Petit-déjeuner buffet à l'hôtel.**

**Visite des Jardins du Palais Impérial.** En 1868, l'Empereur Meiji transféra la capitale de Kyoto à Tokyo et établit la résidence impériale sur le site du Palais des Shoguns Tokogawa. Depuis l'Empereur et l'Impératrice y demeurent.

**Déjeuner de sushis.**

**Continuation vers le Sanctuaire Meiji ou Meijijingu.** C'est le lieu de culte shinto dédié à l'Empereur Meiji et à ses descendants. Il est un exemple particulièrement intéressant d'architecture shintoïste.

**Passage par le fameux Pont d'Harajuku** où se retrouvent le dimanche les fameux cosplays, jeunes déguisés à la façon de leurs caractères fétiches de Manga.

Visite de **Harajuku**, quartier des Tokyoïtes branchés et des fashion victims, puis **descente le long de Takeshita dori**, rue favorite des teenagers déjantés de la capitale.

Passage par l'avenue d'**Omotesando**, haut-lieu de la mode japonaise, avec ses extraordinaires boutiques modernes de Grandes Marques et le complexe commercial d'Omotesando Hills, œuvre toute récente du célèbre architecte Tadao Ando.



## JOUR 13 : TOKYO / PARIS (SUITE)

**Temps libre à l'Oriental Bazaar** pour y faire du shopping de dernière minute (très grand choix de souvenirs habituels japonais).

En fin d'après-midi, transfert à l'aéroport de Tokyo et envol à destination de Paris sur vol régulier direct AIR FRANCE.

**Horaires à titre d'information :**  
**Vol AF de TOKYO HANEDA à 22h55 – Arrivée à PARIS CDG à 04h30 le lendemain**

**Repas et nuit à bord.**

## JOUR 14 : FRANCE

Arrivée à votre aéroport

*L'ordre des visites ou le sens du circuit peuvent être inversés mais le programme sera respecté.*

### **NOS PLUS :**

- **Vols avec AIR France**
- **Découverte chronologique de l'archipel depuis le berceau de la culture japonaise, la Mer Intérieure et Kyoto, l'ancienne capitale impériale, jusqu'à la capitale actuelle ultramoderne Tokyo.**
- **Activités originales :**  
visite d'une brasserie et dégustation de saké,  
nuit dans une auberge traditionnelle (ryokan) avec tatamis et futon, à Hakone,  
visite de la capitale en métro avec les tokyoïtes.
- **Découverte des sites classés au Patrimoine Mondial par l'UNESCO :**  
Hiroshima, l'île de Miyajima et son sanctuaire sur pilotis,  
l'ancienne Kyoto et Nara;  
et des sites incontournables : Osaka, Kurashiki, Himeji...



**Transgallia,**  
*membre du plus important réseau d'agences de voyages en France,  
allie à la fois un service de proximité  
et un pouvoir de négociation tarifaire d'une dimension internationale*

### **CE PRIX COMPREND :**

- L'assistance aux formalités d'enregistrement et d'embarquement aux aéroports
- Les vols réguliers AIR FRANCE OU AIR CHINA : FRANCE / OSAKA - TOKYO / FRANCE
- Les taxes aéroports à ce jour
- Les transferts, visites et excursions en autocar privé
- Les transports en ferry
- Les services d'un guide accompagnateur francophone sur tout le circuit
- L'hébergement en hôtels de première catégorie 3\* sur la base d'une chambre double
- La pension complète selon le programme du déjeuner du 1er jour au déjeuner du 10e jour, sauf les 3 dîners libres des jours 9 et 12
- 1 verre d'eau + 1 thé à tous repas japonais
- Les visites guidées mentionnées au programme
- Les taxes et services hôteliers
- Les droits d'entrée sur les sites durant les visites
- La présence d'un assistant local pendant tous les transferts
- La garantie financière APST
- Les documents de voyages
- Les frais de dossier de 15 € : OFFERT
- Les assurances Assistance Rapatriement : OFFERTES

### **CE PRIX NE COMPREND PAS :**

- Le supplément en chambre individuelle : nous consulter
- Les dîners libres des jours 9 et 12
- Les droits relatifs aux appareils photos et aux caméras réclamés sur les sites
- Les boissons et les dépenses personnelles
- Les pourboires
- Les options facultatives
- Les assurances Multirisques Annulation toutes causes / Bagages : **3%**

*Prix calculé sur une base de 35 participants  
Autres bases de participants : nous consulter*

*Estimations tarifaires hors vacances scolaires sur la base 1 YEN = 0.0073 € sous réserve de modifications ultérieures  
et à reconfirmer auprès de notre service lors de votre positionnement d'option et de votre confirmation.*



Liste des Hôtels de 1 <sup>ère</sup> catégorie 3*nl ou similaire (Noms donnés à titre indicatif sous réserve de disponibilité au moment de la réservation)		
Ville	Hôtel	Site internet
Kurashiki	Court Hotel Kurashiki	<a href="http://www.courthotels.co.jp/kurashiki/">http://www.courthotels.co.jp/kurashiki/</a>
Miyajimaguchi	Aki Grand Hotel	<a href="http://www.akigh.co.jp/">http://www.akigh.co.jp/</a>
Ou Miyajimaguchi	Ou Oriental Hiroshima	<a href="http://www.oriental-hiroshima.com/e/index.html">http://www.oriental-hiroshima.com/e/index.html</a>
Okayama	Okayama City Kuwatacho	<a href="http://www.okayama-cityhotel.co.jp/kuwatacho/">http://www.okayama-cityhotel.co.jp/kuwatacho/</a>
Kyoto	Daiwa Roynet Hachijoguchi	<a href="http://www.daiwaroynet.jp/english/kyoto-hachi/">http://www.daiwaroynet.jp/english/kyoto-hachi/</a>
Ou Kyoto	Ou Aranvert Kyoto	<a href="http://www.aranvert.co.jp/en/index.htm">http://www.aranvert.co.jp/en/index.htm</a>
Ou Kyoto	Ibis Styles Kyoto	<a href="http://www.ibis.com/fr/hotel-9418-ibis-styles-gare-de-kyoto/index.shtml">http://www.ibis.com/fr/hotel-9418-ibis-styles-gare-de-kyoto/index.shtml</a>
Hakone	Ryokan Ichinoyu	<a href="http://english.ichinoyu.co.jp/index.php">http://english.ichinoyu.co.jp/index.php</a>
Tokyo	Hotel Toshi Center	<a href="http://www.rihga.com/toshicenter_tokyo">http://www.rihga.com/toshicenter_tokyo</a>
Ou Tokyo	Ou The B Ikebukuro	<a href="http://www.theb-hotels.com/the-b-ikebukuro/en/">http://www.theb-hotels.com/the-b-ikebukuro/en/</a>

## OPTIONS JAPON

### KYOTO

#### CEREMONIE DU THE N°1 DANS UNE MACHIYA

Participation à une Cérémonie du Thé dans une maison traditionnelle de Kyoto. Occasion unique de découvrir les coutumes et les rites ancestraux. La cérémonie du thé célèbre la beauté et l'harmonie dans un silence le plus total.

*Attention pour cette option, il faut supprimer une visite du programme*

#### CEREMONIE DU THE N° 2 DANS UN TEMPLE

Participation à une Cérémonie du Thé au temple Kodaiji (sous réserve de disponibilité). Occasion unique de découvrir les coutumes et les rites ancestraux. La cérémonie du thé célèbre la beauté et l'harmonie dans un silence le plus total.

*Attention pour cette option, il faut supprimer une visite du programme*



## INITIATION ZEN

Expérience de la méditation zen au temple SHUNKO-IN (sous réserve de disponibilité). Explication du bouddhisme zen, initiation à la méditation sous la conduite d'un moine et visite de l'édifice, construit en 1590. Ce temple possède des reliques de la présence chrétienne au Japon, telles que la cloche Nanban-ji, fondue au Portugal, et la lanterne Kirishitan, sur laquelle est gravée une représentation de la Vierge Marie.

*Attention pour cette option, il faut supprimer une visite du programme*

## SOIREE KARAOKE

Le Karaoke est une combinaison du mot Kara, qui veut dire « vide » et de oke, abréviation

D'orchestre. Cela signifie que le chanteur n'a pas besoin d'un orchestre pour l'accompagner.

Le karaoké, s'en charge. Cette invention japonaise est ancrée dans la société nipponne comme un élément de la culture à part entière et constitue un loisir pratiqué par une large fraction de la population.

Après le dîner promenade jusqu'à un Salon de Karaoké.

A partir de 20h30, dans une salle privée, nous passerons une bonne soirée le micro dans une main et le verre dans l'autre.

A 22h00, retour à l'hôtel en transports en commun.

## TOKYO

### PROMENADE DANS LE QUARTIER D'AMUSEMENTS DE KABUKI-CHO & "PACHINKO"

Après le dîner, promenade dans la partie de Shinjuku qui s'appelle Kabukicho, le quartier d'amusements le plus célèbre de la capitale. La nuit, il regorge d'activité et ses enseignes lumineuses illuminent les rues comme en plein jour.

Nous terminerons la soirée en allant jouer au pachinko, croisement d'un flipper et d'une machine à sous (essai de Pachinko avec 500 JPY inclus de mise de départ).

Un Japonais sur 4 jouerait régulièrement à insérer dans la machine des petites billes en métal.

Les salons de pachinko se caractérisent par leurs allées étroites de machines

Clinquantes alignées les unes à côté des autres et par le bruit assourdissant qu'elles produisent.

Vers 22h00, retour à l'hôtel en transports en commun (durée : 1h).

**Base 30 participants et plus : + 30 € par personne**



## **RESTO PANORAMIQUE A TOKYO (DEDUCTION FAITE DU DINER DEJA PREVU AU PROGRAMME)**

Vers 19h00, départ de l'hôtel en transports en commun pour nous rendre au restaurant panoramique.

Vous profiterez d'un bon dîner japonais tout en contemplant les étonnantes lumières de la capitale nipponne dans la nuit.

A 21h30, retour à l'hôtel en transports en commun.

**Prix pour un dîner hors boissons incluant les transferts hôtel / resto / hôtel en transport en commun**

**Tarifs garantis jusqu'au taux de 1 Yen**

**Sous réserve de dispo à la réservation**

**Prix pour réservation des options avant le départ du groupe et pour l'ensemble du groupe.**

