

SEJOUR EN LAPONIE

8 jours / 7 nuits - Vols spéciaux
Hôtel Bennett Arctic Savukoski 3***
Pension Complète
Excursions, Activités & Spa



Départs de VOTRE AEROPORT



Vous séjournerez à Savukoski, qui est situé à 180 km de Rovaniemi, au nord est de la Laponie finlandaise, au-delà du cercle polaire arctique.

La frontière russe se trouve à 100 kilomètres du village de Savukoski.

Savukoski est situé juste après le parc national d'Oulanka, (qui débute plus au sud à partir de Kuusamo) dans le parc national Urho Kekkonen et est bordé par la rivière Kemijoki, qui prend sa source en Russie, pour se jeter dans le golfe de Botnie près de Kemi.

Cette région est caractérisée par une abondance de neige, qui permet la pratique des sports d'hiver de décembre à mi-avril.

JOUR 1 : VOTRE AEROPORT / IVALO

Formalités d'enregistrement et embarquement. Décollage sur **vol spécial** à destination d'Ivalo. Accueil par votre **guide francophone** à l'aéroport et **transfert en autocar privé** à Savukoski (2h30 heures de trajet environ).

A votre arrivée, **cocktail de bienvenue** puis délivrance de votre clé de chambre. **A votre disposition gratuitement tous les soirs, le sauna, institution nationale finlandaise !** Vous pourrez pratiquer le sauna, situé au bord de la rivière gelée et plonger ensuite dans un trou creusé dans la glace.

Dîner dans le restaurant de l'hôtel. Nuit à l'hôtel ou dans les chalets.

JOUR 2 : DECOUVERTE HIVERNALE / TRAINEAUX A RENNES

Petit déjeuner buffet à votre hôtel. **Distribution de l'équipement complet anti-froid** (combinaison, cagoule, bottes, gants, chaussettes. Présentation de votre programme de la semaine par votre guide. **Première promenade à raquettes** dans les alentours pour vous familiariser avec l'environnement arctique.

Déjeuner à l'hôtel.

L'après-midi, départ en autocar ou minibus en direction de la **ferme de rennes**, située à 7 km de l'hôtel, pour une **excursion en traîneau à renne**. Chacun pourra tester son adresse dans la conduite d'un traîneau à renne pendant un **mini safari de 1 km environ** établi pour la circonstance et **obtenir un permis de conduire officiel** (2 personnes par traîneau).

Initiation également au lancé de lasso, comme les vrais lapons (suopunki).



JOUR 2 : DECOUVERTE HIVERNALE / TRAINEAUX A RENNES (SUITE)

Boisson chaude servie autour d'un feu de camp.

En option : possibilité de faire 1 km de plus en traîneau.

Retour à l'hôtel vers 16h00. Votre guide vous initiera à la **pratique du vrai sauna finlandais** qui est une véritable institution en Finlande. En principe après un sauna au feu de bois, à près de 90°C, la coutume veut que l'on creuse son trou dans la glace de la rivière gelée et qu'on s'y trempe. Vous pourrez essayer cette pratique vivifiante et tonique !!!... si vous le souhaitez bien sûr.

Dîner dans le restaurant de l'hôtel. Nuit à l'hôtel ou dans les chalets.

JOUR 3 : SAFARI EN TRAINEAUX A CHIENS / CENTRE DE LA NATURE

Petit déjeuner buffet à votre hôtel. Départ en autocar ou minibus en direction de **la ferme des chiens**, située à 12 km de l'hôtel, pour une initiation en traîneaux à chiens. Après les instructions d'usage sur le maniement des chiens, départ pour une **promenade de 2 kms environ** (1 personne par traîneau). Une découverte exceptionnelle de l'environnement lapon avec un moyen de transport original et ancestral. **Boisson chaude servie autour d'un feu de camp.**

En option : possibilité de faire un mini safari

8 km en traîneaux à chiens une personne par traîneaux 75€ (prix 2019 à reconfirmer)

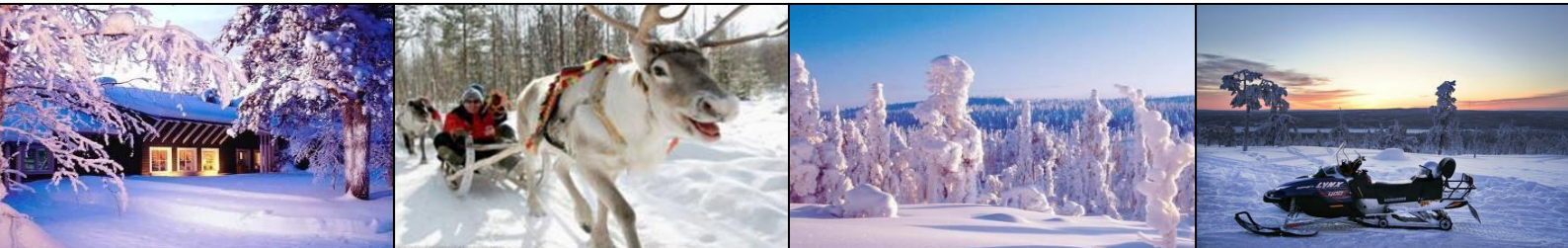
13 km en traîneaux à chiens une personne par traîneaux 116€ (prix 2019 à reconfirmer)

Déjeuner à l'hôtel.

L'après-midi, **visite du Centre de la Nature**, situé à proximité de l'hôtel, qui vous permettra de découvrir la faune et la flore locale et une exposition sur le parc national naturel Kekkonen. **Diaporama de 13 min en anglais** dans la salle de projection du musée. **Puis rencontre avec des artisans locaux** avec un aperçu de leur production typiquement laponne. Retour à l'hôtel vers 16 heures.

Sauna à disposition. Pour les plus courageux, possibilité d'une **petite promenade en raquettes** près de l'hôtel.

Dîner dans le restaurant de l'hôtel. Nuit à l'hôtel ou dans les chalets.



JOUR 4 : SAFARI MOTONEIGE / RAQUETTES

Petit déjeuner buffet à votre hôtel. A quelques mètres de l'hôtel vous **prendrez possession de vos engins, Motoneige Lynx light, Yamaha ou Polaris**, ou similaire (2 personnes par motoneige). Votre moniteur vous donnera une première initiation à la conduite des motoneiges et vous énoncera les consignes de sécurité (pour conduire votre motoneige, rien de plus simple : une poignée pour l'accélérateur et une poignée pour les freins... et les poignées sont chauffantes !).

Safari de 2h environ (20 à 25 km) le long de la rivière gelée et dans la forêt profonde, parfaitement encadré par votre guide lapon expérimenté qui veillera constamment sur votre sécurité. Continuation sur des pistes en pleine forêt bordées de bouleaux, où les arbres sont surchargés de neige. Un contact des plus étroits avec la nature pétrifiée par le froid de la Laponie.

Déjeuner à l'hôtel.

L'après-midi, nouvelle **excursion en raquettes dans la forêt. Boisson chaude servie autour d'un feu de bois.** Retour à l'hôtel vers 16h00. **Sauna à disposition (non privé).**

Dîner dans le restaurant de l'hôtel. Nuit à l'hôtel ou dans les chalets.

JOUR 5 : JOURNEE LIBRE / ACTIVITES HIVERNALES

Petit déjeuner buffet à votre hôtel. **Matinée libre** avec possibilité d'aller au village voisin de Savukoski qui se trouve à 800 m de l'hôtel.

Déjeuner à l'hôtel.

Après-midi libre pour activités hivernales.

Activités proposées en option :

- *Safari motoneige de 3 heures ou de 6 heures :*

Départ pour un safari motoneige d'une durée de 3 ou 6 heures (30 à 60 km environ) qui vous emmène faire connaissance avec la nature vierge de la Laponie sauvage. Le grand froid, la neige, le beau soleil d'hiver et les champs de neige brillants, voilà les éléments qui parfois changent à une vitesse inattendue.

Un repas typique lapon préparé par votre guide pour le safari de 6h vous encouragera à poursuivre votre aventure.

Vous aurez peut-être la chance de rencontrer un troupeau de rennes en train de chercher du lichen, leur nourriture favorite, bien cachée sous la neige épaisse. Les terrains variés et les différentes conditions vous donneront le plaisir de connaître les difficultés et les plus beaux moments d'un vrai safari en motoneige. Boisson chaude servie pendant les safaris motoneige.



JOUR 5 : JOURNEE LIBRE / ACTIVITES HIVERNALES (SUITE)

- **Ski alpin dans la station de sports d'hiver de Pyhäunturi.**
Elle se trouve à 70 km environ de l'hôtel. Il y a 10 pistes de ski et 7 remontes pentes.

Dîner dans le restaurant de l'hôtel. Nuit à l'hôtel ou dans les chalets.

JOUR 6 : SKI DE FOND ET RAQUETTES / PECHE BLANCHE

Petit-déjeuner à votre hôtel. **Matinée consacrée à une promenade en ski de fond.** Chaque participant reçoit l'équipement approprié (ski, bâtons, chaussures). Le moniteur vous donne les instructions sur l'arrêt et la technique du ski de fond... Comment glisser, s'arrêter. Puis vous découvrirez la nature sauvage et tranquille de la Laponie au sein des grandes forêts enneigées. Une petite halte est prévue pendant laquelle vous **dégusterez une boisson chaude auprès d'un feu de bois.**

Déjeuner à l'hôtel.

L'après-midi, sur les rives gelées de la rivière, on vous apprendra les **techniques de survie dans la nature lapone** : Utilisation du couteau lapon, comment faire un feu dans la neige en forêt... **Initiation à la pêche blanche.** Après avoir fait un trou dans la glace profonde de la rivière, vous pourrez exercer vos talents de pêcheurs des neiges et avec un peu de chance, arriverez à attraper une perche ou un lavarin. **Boisson chaude proposée autour d'un feu de bois.** Retour à l'hôtel vers 16h00. **Sauna à disposition (non privé).**

En option : safari motoneige de nuit d'une durée de 2 heures.

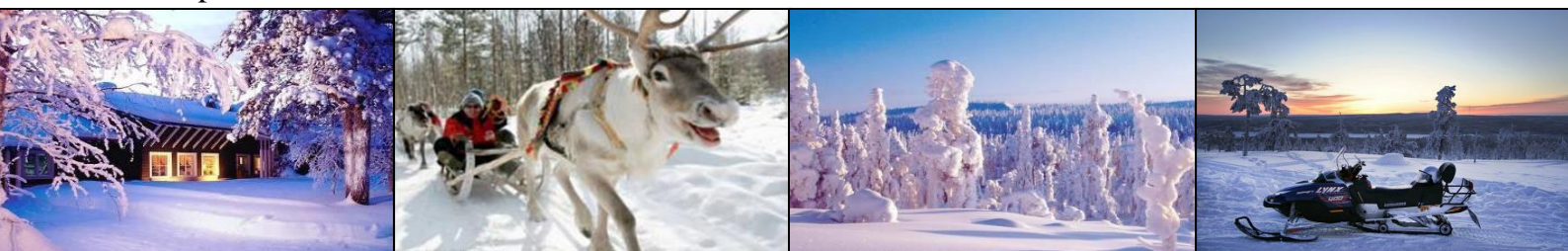
Dîner dans le restaurant de l'hôtel. Nuit à l'hôtel ou dans les chalets.

JOUR 7 : MINI OLYMPIADES HIVERNALES AU CAMP HAWK

Petit-déjeuner buffet à votre hôtel. Départ pour une **excursion très conviviale en traîneau, tiré par une motoneige dans la forêt vers le « camp Hawk »** situé à 5km de l'hôtel.

Déjeuner au musée du village de Savukoski dans une maison traditionnelle laponne. Cette maison appartenait à l'ancien maire du village.

Puis **départ sur le site où sont organisées les Mini Olympiades.** Le groupe sera divisé en plusieurs petites équipes de 4 à 7 personnes selon la taille du groupe. Chaque équipe devra choisir son capitaine.



JOUR 7 : MINI OLYMPIADES HIVERNALES AU CAMP HAWK (SUITE)

Au programme : ski en tandem, lancé de lasso, lancé de bûche de bois, raquettes, comment faire un feu... Des boissons chaudes seront à votre disposition tout au long des Olympiades, autour d'un feu. La meilleure équipe sera récompensée au cours du dîner.

Arrivée du sorcier lapon qui va effectuer un baptême lapon pour chaque participant (il nous est interdit par les autorités religieuses locales de dévoiler les rites et le déroulement de ce baptême, désolés). Retour à l'hôtel vers 16h00. Sauna à disposition (non privé).

Dîner spécial chalet de rondins de bois près de l'hôtel (Old Lumberjacks House), dans un cadre enchanteur.

Au cours de la soirée, les **certificats de passage du Cercle Polaire** seront remis à chacun ainsi que le certificat du baptême lapon. Nuit à l'hôtel ou dans les chalets.

JOUR 8 : IVALO / VOTRE AEROPORT

Petit-déjeuner à votre hôtel. **Transfert à l'aéroport en autocar privé**. Assistance aux formalités d'embarquement. Départ sur **vol spécial** en direction de votre aéroport.



Transgallia,
membre du plus important réseau d'agences de voyages en France,
allie à la fois un service de proximité
et un pouvoir de négociation tarifaire d'une dimension internationale

CE PRIX COMPREND :

- L'assistance aux formalités d'enregistrement et d'embarquement
- Le transport aérien sur vols spécial au départ de votre aéroport
- Les taxes aéroports, hausse carburant : **à ce jour**
- Les frais de bagages à main et en soute
- Les transferts aéroport/hôtel/aéroport en autocar privatif
- Les services d'un guide francophone et un autocar privatif durant le séjour
- Le logement base chambre double à l'hôtel Benett Arctic Club Savukoski 3***
- La pension complète du dîner du J1 au petit-déjeuner du J8
- Les excursions, Activités & animations en soirée mentionnées au programme
- Les boissons chaudes durant les activités comme mentionnées au programme
- L'accès au Spa
- L'équipement complet pour la pratique de la motoneige et des activités hivernales
- Les taxes et services locaux
- Les frais de dossier : 15 € OFFERTS
- Les documents de voyages
- La garantie financière APST incluse
- Les assurances Assistance / Rapatriement : OFFERTES
- Une gratuité sur la base de 25 participants payants

CE PRIX NE COMPREND PAS :

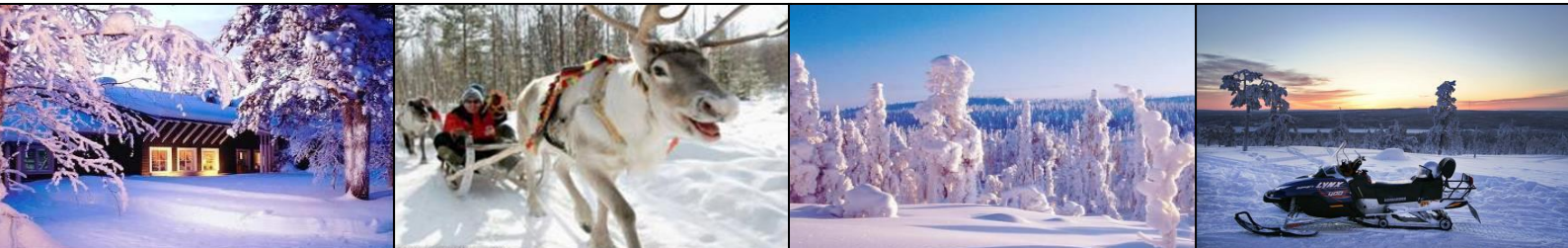
- Le supplément de la chambre individuelle : nous consulter
- Les dépenses personnelles et pourboires
- Les boissons aux repas
- Les activités optionnelles : nous consulter
- Les assurances Multirisques Annulation Toutes Causes & Bagages: **3%**

NOS POINTS FORTS :

- ❖ La sélection d'hôtels pour leur confort et leur situation géographique
- ❖ La garantie financière APST incluse
- ❖ Plus de 73 ans d'expérience
- ❖ Consulter les avis de nos clients groupes : **Avis Transgallia Truspilot**

Tarif calculé sur une base de 40 participants - Autres bases de participants : nous consulter

Estimations tarifaires sous réserves de modifications ultérieures et à reconfirmer auprès de notre service lors de votre positionnement d'option et de votre confirmation.



HOTEL BENETT ARCTIC CLUB SAVUKOSKI 3***

Représentant français « Bennett Voyages » à l'hôtel de façon permanente.

L'hôtel Samperin Savotta propose des services de qualité et tout le confort moderne en gardant le cachet traditionnel lapon. Niché au bord d'une rivière, au cœur d'une nature intacte, l'hôtel Samperi Savotta qui a été construit il y a une dizaine d'années, se prête admirablement à toutes les activités sportives hivernales.

Un lieu de séjour idéal, pour vivre pleinement au contact de la nature, où le patron de l'auberge vous accueillera comme des amis.

L'hôtel dispose de **douze chambres spacieuses** équipées de deux lits plus une mezzanine avec deux couchages supplémentaires (pouvant accueillir des familles avec enfants éventuellement), toutes équipées de téléphone, télévision, salle de bain avec douche et WC.

A quelques mètres de l'hôtel et du bâtiment central, six chalets de rondins de bois pouvant accueillir de quatre à six personnes (selon les chalets), dans un cadre typiquement finlandais. (Salon, salle à manger, chambre, salle de bain avec douche, WC, sauna privé et cheminée, téléphone, télévision et radio).

- **12 chambres doubles** (avec mezzanine qui peut accueillir 2 enfants en plus le cas échéant)
- **4 chalets de 4 personnes**
- **2 chalets de 6 personnes**

Dans l'hôtel : restaurant, bar convivial, salle de télévision avec vidéo (films en français pour vos soirées), salon, piste de danse près du restaurant, karaoké, jeux de société

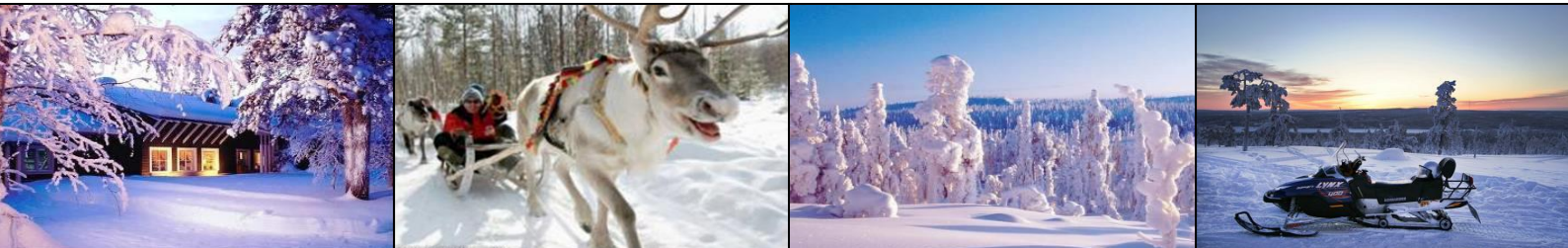
A l'extérieur, un sauna traditionnel se trouve sur les rives de la rivière Kemijoki ainsi qu'un chalet traditionnel en très gros rondin de bois (Old Lumberjack House) pour le dîner d'adieu ou manifestation spéciale.

Près de l'hôtel, se trouve également un bâtiment qui abrite un musée ainsi qu'une petite salle de conférence avec écran géant.

Formule Club

Pour votre agrément, nous organisons chaque soir des activités au sein de l'hôtel, coordonnés par notre représentant sur place

Soirées de présentation, cinéma avec films vidéo français, karaoké au restaurant jeux de société, dancing avec orchestre live...



EN OPTION POUR AGREMENTER VOTRE PROGRAMME

A réserver et à régler sur place

Tarifs à reconfirmer

Traineau à renne (1 km de plus le jour 2) : 20€

Petite promenade en raquettes près de l'hôtel (jour 3) : gratuit

Une personne par motoneige le jour 4 : 40€

Safari motoneige :

Prix par personne pour 3 heures (2 personnes par motoneige) : 122€

Supplément 1 personne par motoneige (nombre limité – en demande) : 40€

Prix par personne pour 6 heures (2 personnes par motoneige) : 202€

Supplément 1 personne par motoneige (nombre limité – en demande) : 45€

Safari de 13 km en traîneaux à chiens : 125€ par personne

Visite du village du Père Noël a Rovaniemi en autocar

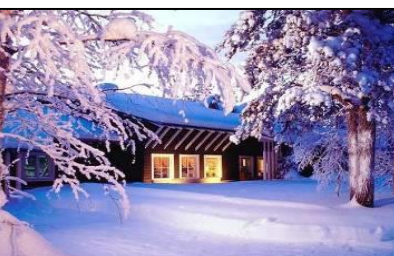
Base 10 personnes 110€,

Enfant de moins de 12 ans 80€ (lunch compris)

Soirée et dîner dans un refuge à 15km de l'hôtel (20 personnes max)

Transfert en traîneaux tirés par des motoneiges

Prix net par personne : 85€



Pour les activités, nous vous fournissons un équipement « Grand froid » complet :

- Botte,
- Moufles,
- Cagoule,
- Combinaison isotherme (haut et bas)
- Casque à visière rabattante.

L'ensemble protège très efficacement des rigueurs de l'hiver lapon et de toutes les gammes de températures que vous pouvez rencontrer. De plus l'activité physique déployée contribue à vous tenir au chaud.

Toutes nos motoneiges sont équipées de démarreurs électriques, poignées chauffantes et de levier d'accélérateur (pouce) chauffants.

Pour vos effets personnels, nous vous conseillons d'emporter :

- Des sous-vêtements chauds (Maillots, collants, chaussettes : bannir les matières en coton. Privilégier les matières type micro polaire, laine ou synthétiques qui évacuent la transpiration).
- Pull en laine ou polaire épaisse.
- Chaussettes minces et épaisses (pas de coton).
- Pantalon étanche (pantalon de ski ou autre) (sinon vous pourrez utiliser la combinaison qui est prêtée toute la semaine).
- Veste étanche (doudoune, parka ou autre)
- Gants chauds, écharpe, bonnet.
- Chaussures type après ski.
- Lunettes de soleil.
- Crème pour les lèvres spéciales froid (éviter un contenant trop important en eau).
- Sac à dos pour vos effets personnels (à fixer sur la motoneige).
- Votre permis de conduire valide.

ATTENTION POUR LA MOTONEIGE IL FAUT ETRE AGE DE 18 ANS MINIMUM. POSSEDER UN PERMIS DE CONDUIRE VALIDE. FRANCHISE DE 800 € (révisable sans préavis) EN CAS D'ACCIDENT AVEC LA MOTONEIGE, SI VOUS ETES RESPONSABLE.

